

# Tietoa jätehuollosta

– vuoden 2009 jätemaksutiedot



## Sisältö

1. Johdanto .....	3
2. Toteutus.....	5
2.1. Miten .....	5
2.2 Kyselyn kattavuus .....	5
3. Kiinteistökohtaiset kuljetusjärjestelmät.....	6
3.1 Sopimusperusteisen kuljetuksen tyhjennysmaksutiedot.....	7
4. Jättemaksut 2009.....	8
4.1 Keräysjärjestelmät .....	8
4.1.1 Vertailukiinteistöt .....	8
4.1.2 Keräysjärjestelmät kiinteistötyypeittäin.....	9
4.1.3 Tyhjennysmaksut.....	9
4.1.4 Keräysvälinekohtaiset sekajäteastian tyhjennysmaksut .....	11
4.2 Vuosikustannukset jätelajeittain .....	13
4.3 Muut maksut .....	14
4.3.1 Astianpesut kiinteistötyypeittäin .....	14
4.3.2 Ekomaksut kiinteistötyypeittäin .....	15
4.3.3 Jäteasemapalvelu .....	17
4.4 Kokonaisvuosikustannukset .....	18
5. Vastaanottohinnat.....	20
6. Johtopäätökset .....	21
Liitteet.....	24
Liite 1. Kerrostalokiinteistössä jätehuoltomääräysten mukaan kerättävien jätelajien tyypillisimmät astiakoot ja niiden tyhjennysmaksut sekä kuljetustiedot kunnittain (sis. alv).....	24
Liite 2 Kerrostalon ja rivitalon ekomaksu kunnittain (sis. alv).....	37
Liite 3 Omakotitalo1:n ekomaksu ja jäteasemamaksu kunnittain (sis. alv) .....	45

## 1. Johdanto

Suomen Kuntaliitto on 1980-luvulta lähtien selvittänyt lähes vuosittain jätemaksuihin ja jätteiden vastaanottohintoihin liittyviä tietoja vuoteen 2008 asti. Kuntiin lähetetyn jätehuoltokyselyn vastauksista on laadittu yhteenvetoraportit kuntakohtaisina ja valtakunnallisina tietoina. Kuntaliitto on lopettanut vuosittaisen jätehuoltokyselyn tuottamisen resurssitilanteen muuttumisen vuoksi. Tarve kyseisen jätehuoltotiedon keräämiseen on kuitenkin edelleen hyvin suuri, mikä on tunnistettu muun muassa vuonna 2008 päättyneessä Jätelaitosten raportointi ja tunnusluvut – projektissa Jlrapii (FCG Efeko, JLY, 26 jätelaitosta).

Jätelaitosyhdistys ry (JLY) edustaa kuntien jätelaitoksia ja alueellisia jätehuoltoyhtiöitä. Yhdistyksen jäsenlaitokset toteuttavat yli 5 miljoonan suomalaisen jätehuoltoa. Yhdistys ylläpitää tietokantaa, johon kerätään merkittävä määrä jätealan tietoa. JLY:llä on mahdollisuus tämän tietojärjestelmän laajentamiseen siten, että myös jätemaksutiedot voidaan jatkossa kerätä tehokkaasti. Koska yhdistyksen jäsenlaitokset ovat tiedon keskeisimmät tuottajat, JLY on nähty luontevana tahona jätemaksutietojen kokoajaksi ja raportoijaksi.

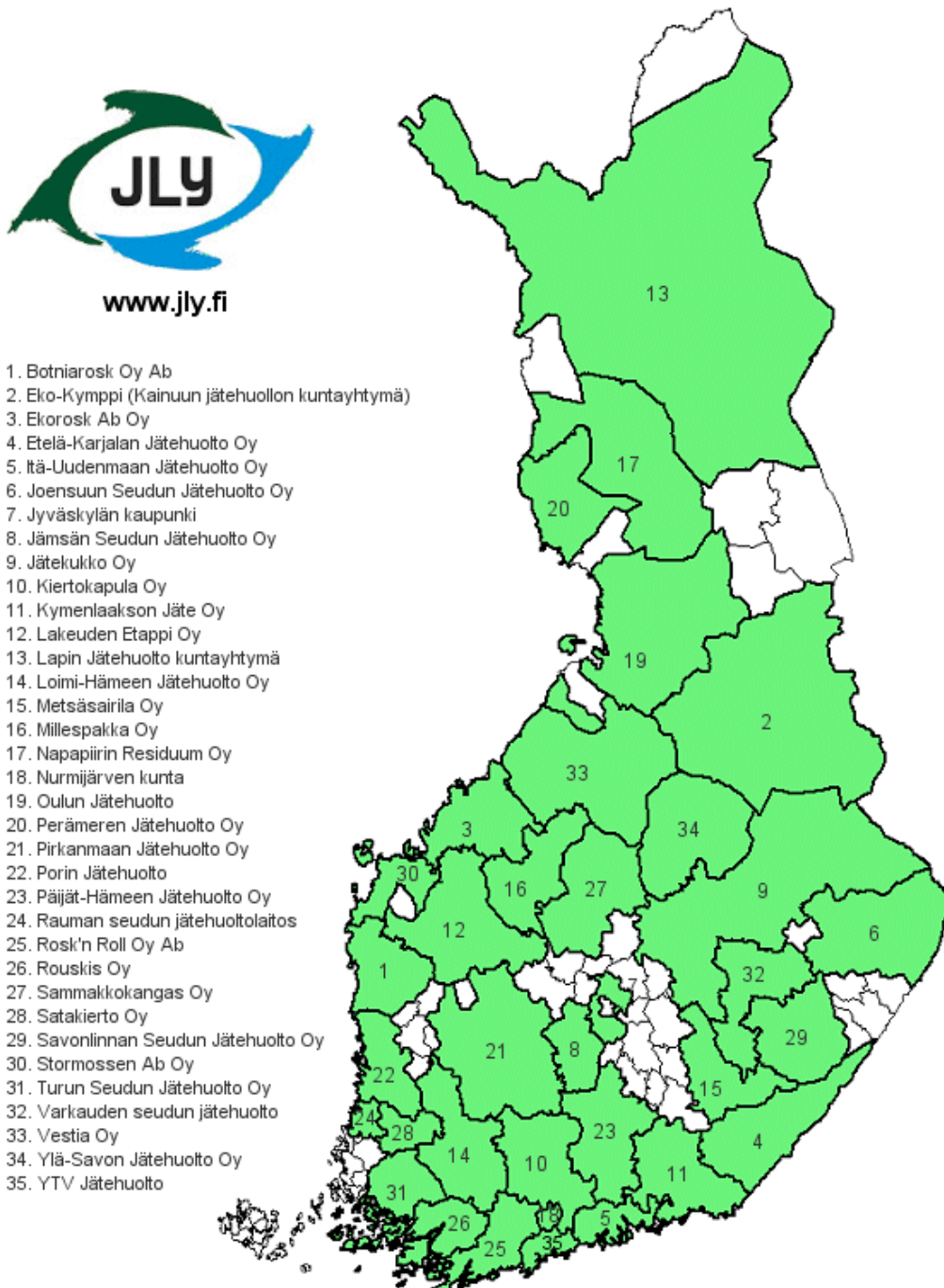
JLY on toteuttanut vuoden 2009 jätemaksukyselyn. Tiedonkeruun rakennetta on uudistettu yhteistyössä alueellisten jätelaitosten, Kiinteistöliiton ja Omakotiliiton sekä Kuntaliiton kanssa. Lisäksi on kuultu muita yhteistyötahoja muun muassa Ympäristöyritysten liittoa ja Kuluttajavirastoa. Uusi jätemaksutietojen keräysmalli huomioi järjestelmäerot ja lisää kustannusrakenteen läpinäkyvyyttä. Kustannustasojen selvittämiseksi kyselyssä käytetään kunnan jätehuoltomääräysten mukaisia jätelajeja sekä tyypillisiä tyhjennysvälejä, astiamääriä ja -kokoja vertailukiinteistöissä. Määriteltäviä vertailukiinteistötyyppejä on neljä:

1. Kerrostalo
2. Rivitalo
3. Omakotitalo (ei kompostoi kiinteistöllä)
4. Omakotitalo (kompostoi kiinteistöllä)

Lisäksi kyselyllä kerätään käsittelyyn tulevien jätelajien vastaanottomaksutiedot.

Asumisessa ja julkisessa palvelutoiminnassa syntyvän yhdyskuntajätteen huolehtiminen on kuntien vastuulla. Tehtävän tehokas hoitaminen edellyttää kunnilta tiivistä yhteistyötä. Sitä varten on perustettu alueellisia ja tehokkaasti toimivia yksiköitä - osakeyhtiö- ja kuntayhtymämuotoisia jätelaitoksia. Laitokset tarjoavat jätehuoltopalveluja myös elinkeinoelämälle. Vuonna 2009 Suomessa on kuntien omistamia alueellisia jätelaitoksia 35. Niiden piirissä asuu 5 067 193

suomalaista eli 95 % asukasluvusta. Suomessa on yhteensä 348 kuntaa, joissa 291 kunnassa jätehuollon organisoii alueellinen jätelaitos. Yhden jätelaitoksen keskimääräinen asukasluku on 144 777 asukasta (vaihteluväli 25 806 - 1 058 120 as). Yhden jätelaitoksen piiriin kuuluu keskimäärin 8,3 kuntaa (vaihteluväli 1-19 kuntaa).



Kuva 1: Alueelliset jätelaitokset vuonna 2009 (JLY).

## 2. Toteutus

### 2.1. Miten

JlrapII -projektissa tunnistettiin tarve muuttaa jätemaksukyselyn rakennetta siten, että se huomioi jätelaitosten järjestelmäerot ja on ”läpinäkyvä”. Vuoden 2009 aikana luotiin yhteistyössä jätelaitosten ja muiden yhteistyökumppaneiden kanssa uusi rakenne jätemaksutietojen selvittämiseen. Vertailukiinteistöjen määritelmät ja kyselyn uusi rakenne testattiin muutamalla jätelaitoksella ennen kyselyn lähettämistä kaikille. Syksyllä 2009 lähetettiin kysely 35 jätelaitokselle sekä niille kunnille, jotka eivät kuulu alueellisiin jätelaitoksiin. Lisäksi lähetettiin yksi muistutus kyselyyn vastaamisesta. Kysely oli sähköisesti täytettävä Excel-lomake. Vastaukset syötettiin marraskuun aikana Access-tietokantaan analysoinnin tehostamiseksi. Kyselyssä tiedot on kysytty vuoden 2009 alun tilanteen mukaisina. Tämä raportti on koottu 2009 jätemaksukyselyn vastauksista. Kaikki tiedot perustuvat vastanneiden jätelaitoksien ja kuntien antamiin vastauksiin. Raportissa esitetyissä aikasarjoissa on käytetty edeltävien vuosien osalta Kuntaliiton tuottamia lukuja. Kaikki raportin maksutiedot on ilmoitettu arvolisäverollisina paitsi luvun 5 vastaanottohinnat.

Vuoden 2010 tiedot kerätään JLY:n toimesta nettilomakkeilla suoraan sähköiseen järjestelmään. Tämä helpottaa vastaamista ja tehostaa tietojen raportointia JLY:ssä.

### 2.2 Kyselyn kattavuus

Kyselyyn vastasi määräaikaan mennessä kiinteistöjen tyhjennysmaksutietojen osalta 33 jätelaitosta (262 kuntaa) ja 8 kuntaa, jotka eivät kuulu alueellisiin jätelaitoksiin:

<p>Osuus jätelaitoksista 94 % (33/35)          Osuus kunnista 78 % (270/348)          Osuus asukkaista 90 % (4794304/5326314)</p>
---

Jätelaitosten vastaanottohintatietojen osalta saatiin tietoja 33 jätelaitokselta:

<p>Osuus jätelaitoksista 94 % (33/35)          Osuus kunnista 80 % (277/348)</p>
--

### 3. Kiinteistökohtaiset kuljetusjärjestelmät

Yhdyskuntajätteen kuljettamiseksi on olemassa kolme vaihtoehtoa:

1. kunnan alueellisesti kilpailuttama jätteenkuljetus
2. sopimusperusteinen jätteenkuljetus
3. kunnan oma kuljetus

Ensimmäisessä vaihtoehdossa kunta ottaa itselleen vastuun kuljetusten kilpailuttamisesta ja yritysten valitsemisesta. Toisessa vaihtoehdossa kiinteistöt sopivat jätteenkuljetuksesta suoraan valitsemansa yrityksen kanssa. Kolmatta vaihtoehtoa ei Suomessa nykyisin käytetä kiinteistökohtaisen keräyksen osalta.

Tällä kyselyllä selvitettiin vertailukiinteistöiltä jätehuoltomääräysten mukaisesti erilliskerättävät jätelajit. Aluekeräysjärjestelmiä ei otettu mukaan tähän kyselyyn.

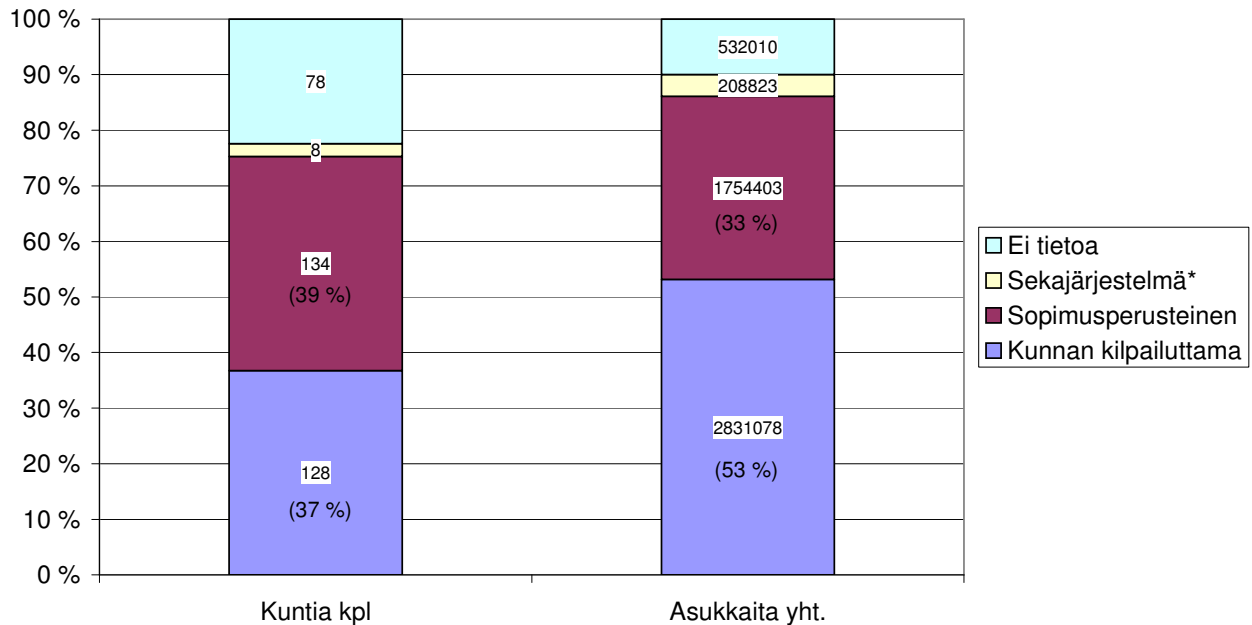
Taulukko 1: Kiinteistökohtaisen keräyksen jätteenkuljetusjärjestelmät jätelajeittain

Jätelaji	Kuljetusjärjestelmä	Kuntia kpl	Asukkaita yht.	Asukkaita/kunta
Sekajäte (polttoon)	kunnan kilpailuttama	21	398661	18984
	sekajärjestelmä	4	57085	14271
	sopimusperusteinen	25	488741	19550
Sekajäte (loppusijoitukseen)	kunnan kilpailuttama	113	2502931	22150
	sekajärjestelmä	8	208823	26103
	sopimusperusteinen	108	1414152	13094
Sekajäte (MB (ym.)- käsittelyyn)*	sekajärjestelmä	1	24519	24519
	sopimusperusteinen	38	353757	9309
Energiajäte (energiajäte)	kunnan kilpailuttama	20	1147724	57386
	sopimusperusteinen	26	400591	15407
Biojäte	kunnan kilpailuttama	103	2750833	26707
	sekajärjestelmä	4	151738	37935
	sopimusperusteinen	74	1090446	14736
Keräyskartonki	kunnan kilpailuttama	27	544137	20153
	sekajärjestelmä	1	17773	17773
	sopimusperusteinen	46	2102931	45716
Pahvi	kunnan kilpailuttama	5	20172	4034
	sopimusperusteinen	6	117745	19624
Lasi (keräyslasi)	kunnan kilpailuttama	34	575876	16938
	sekajärjestelmä	1	17773	17773
	sopimusperusteinen	47	1000730	21292
Metalli (pienmetalli)	kunnan kilpailuttama	34	575876	16938
	sekajärjestelmä	1	17773	17773
	sopimusperusteinen	47	1000730	21292

\* MB-käsittely = Jätteiden laitosmaista esikäsittelyä ennen jätteen hyödyntämistä tai loppusijoitusta. Tavoitteena on myös vähentää kaatopaikalle sijoitettavan jätteen määrää ja biologista aktiivisuutta (JLY:n Internet sivuilta).

Monessa ns. sekajärjestelmäkunnassa on kuntaliitoksen myötä vielä käytössä sekä kunnan kilpailuttama että sopimusperusteinen jätteenkuljetus. Vuoden 2010 aikana monen tällaisen kunnan alueella siirrytään yhtenäiseen järjestelmään.

### Kiinteistökohtaisen sekajätteen (200301) keräyksen kuljetusjärjestelmien osuudet



\*) Kunnan kilpailuttama osassa kuntaa (kilpailutettu osuus keskimäärin 23 %)

Kuva 2. Sekajätteen (luokka 200301) kiinteistökohtaisen keräyksen kuljetusjärjestelmien osuudet kuntien lukumäärän ja asukasluvun suhteen.

### 3.1 Sopimusperusteisen kuljetuksen tyhjennysmaksutiedot

Kyselyyn vastanneilla jätelaitoksilla ja kunnilla noin puolella (52 %) ei ollut tietoa sopimusperusteisen kuljetusjärjestelmän tiedoista (maksut, astiamäärät ja -koot sekä tyhjennysvälit). Osa jätelaitoksista on saanut sopimusperusteisten kuljetusjärjestelmän osalta tietoja ja arvioineet tietojen luotettavuuden.

Taulukko 2: Jättemaksutietojen saanti sopimusperusteisen kuljetuksen osalta.

Miten tieto saatu	Kuntia	Osuus
Ei saada tietoa	70	52 %
Arvio	20	15 %
Kuljetusliikkeet ja kiinteistökohtaiset laskut	7	5 %

Maksimityhjennys hinta	9	7 %
Saadaan paikalliselta kuljetusliikkeeltä	2	1 %
Useammalta kuljetusyrittäjältä	9	7 %
Yhdeltä kuljetusliikkeeltä	17	13 %
Yht.	134	100 %

## 4. Jättemaksut 2009

### 4.1 Keräysjärjestelmät

Kuntien jätehuoltomääräyksissä tuodaan esiin, mitä jätelajeita edellytetään kerättäväksi erityyppisiltä ja kokoisilta kiinteistöiltä. Jätehuoltomääräysten keräysvelvoitteet muuttuvat asuntomäärän kasvaessa kiinteistöissä. Keräyspaperi kuuluu täystuottajavastuun piiriin ja ei siten aiheuta kiinteistölle kustannuksia (Jätelaki 18 § ja VNp keräyspaperista 5 §).

#### 4.1.1 Vertailukiinteistöt

Mukana 2009 jätemaksukyselyssä on neljä kiinteistötyyppiä. Seuraavat asiat ovat kaikille vertailukiinteistöille yhteisiä:

- Kerättävät jätelajit määräytyvät kunnallisten jätehuoltomääräysten edellyttämällä tavalla.
- Jätelajin keräyksen osalta käytetään vertailukiinteistölle tyypillistä (ts. käytetyintä) tyhjennysväliä, astiakokoa ja astioiden lukumäärää
- Tyhjennysmaksu sisältää mm. kuljetuksen ja käsittelyn
- Astiakustannuksia (hankintahintaa tai vuokraa) ei lueta mukaan.
- Astianpesumaksut huomioidaan erikseen, jos eivät sisälly tyhjennysmaksuun
- Kiinteä jätemaksu (ekomaksu) luetaan mukaan.

Vertailukiinteistöjen määritelmät:

<p><u>Kerrostalo</u></p> <ul style="list-style-type: none"> <li>• Asunto-osakeyhtiö taajama-alueella</li> <li>• Noin 40 asuntoa ja 75 asukasta (n. 2400 hm<sup>2</sup> ja 10 000 m<sup>3</sup>).</li> </ul>	<p><u>Rivitalo</u></p> <ul style="list-style-type: none"> <li>• Asunto-osakeyhtiö taajama-alueella</li> <li>• Noin 8 asuntoa ja 16 asukasta (n. 640 hm<sup>2</sup>).</li> </ul>
---	---



<u>Omakotitalo 1 (ei kompostoi kiinteistöllä)</u>	<u>Omakotitalo 2 (kompostoi kiinteistöllä)</u>
<ul style="list-style-type: none"> <li>Asukkaita 3 henkilöä (n. 120 hm<sup>2</sup>)</li> <li>Maksuissa huomioidaan yksi pientuojan sekajäte-erä (2m<sup>3</sup> tai 200kg) jäteasemalle vuodessa. Peräkärryn vuokraa yms. ei huomioida.</li> </ul>	<ul style="list-style-type: none"> <li>Asukkaita 3 henkilöä (n. 120 hm<sup>2</sup>)</li> <li>Biojäte kompostoidaan kiinteistöllä omatoimisesti.</li> <li>Maksuissa huomioidaan yksi pientuojan sekajäte-erä (2m<sup>3</sup> tai 200kg) jäteasemalle vuodessa. Peräkärryn vuokraa yms. ei huomioida.</li> </ul>

#### 4.1.2 Keräysjärjestelmät kiinteistötyypeittäin

Jättemaksukyselyn vastaajat ovat selvittäneet jätelaitoksiin kuuluvien kuntien osalta jätehuoltomääräysten veloitteet kullekin vertailukiinteistölle.

Taulukko 3. Jätehuoltomääräysten mukaisesti kerättävät lajit vertailukiinteistöissä (kuntien lukumäärä).

Jätelaji	Kerrostalo	Rivitalo	Omakotitalo 1	Omakotitalo 2
Sekajäte	214	267	270	270
Energiajäte	34	38	15	15
Biojäte	154	161	38	-
Keräyskartonki	70	41	0	0
Pahvi	7	11	0	0
Lasi	71	57	0	0
Metalli	71	57	0	0

#### 4.1.3 Tyhjennysmaksut

Kyselyssä 2009 ei kysytty erikseen käsittely- ja kuljetusmaksujen osuutta tyhjennysmaksusta.

Jäteastian tyhjennysmaksu voi pitää sisällään mm.:

- jätteen keräyksen
- astian pesut
- kuljetuksen
- hallinnon
- jätteiden käsittelyn
- kaatopaikkojen maisemoinnin ja jälkihoidon
- jätehuollon kehittämisen
- varautumisen tuleviin investointeihin

Mikäli kunnassa ei ole kiinteää maksua (ekomaksu) käytössä, sekajätteen tyhjennysmaksulla katetaan usein ns. ilmaispalveluiden (mm. tiedotus, neuvonta ja kotitalouksien ongelma- ja hyötyjätehuolto) käyttö.

Taulukko 4: Kerrostalokiinteistöissä kerättävien jätelajien astiamäärät, tyhjennysmaksut (sis. alv) ja tyhjennyskerrat tyypillisimpien astiakokojen osalta.

Jätelaji	Tyypillinen astiakoko	Kuntien lkm	Astiamäärä (kpl)			Tyhjennysmaksu (€/tyhjennys/astia)			Tyhjennyskerrat (krt/vuosi)			Kuljetus* (kuntien lkm.)	
			min	ka	max	min	ka	max	min	ka	max	K	S
Sekajäte (polttoon)	600	11	2.0	3.9	6.0	8.61	10.06	12.25	52	52	52	8	3
Sekajäte (loppusijoitukseen)	600	68	2.0	4.0	6.0	6.22	9.77	17.48	26	58	104	51	17
Sekajäte (MB (ym.)-käsittelyyn)	600	9	4.0	4.0	4.0	8.98	8.98	8.98	52	52	52	0	9
Energiajäte (energiajäte)	600	11	1.0	2.0	5.0	5.44	6.84	9.81	26	57	78	8	3
Biojäte	240	97	1.0	1.2	2.0	3.56	7.42	13.99	26	46	53	80	17
Keräyskartonki	660	22	1.0	1.1	2.0	4.70	7.18	9.33	13	30	52	20	1
Pahvi	600	6	1.0	1.1	1.5	3.09	5.95	7.09	13	28	52	5	1
Lasi (keräyslasi)	240	32	1.0	1.1	2.0	0.00	6.79	12.05	2	9	18	24	8
Metalli (pienmetalli)	240	27	1.0	1.0	1.0	0.00	5.10	12.54	2	10	18	21	6

\* K = kunnan kilpailuttama, S = sopimusperusteinen

Taulukko 5: Rivitalokiinteistöissä kerättävien jätelajien astiamäärät, tyhjennysmaksut (sis. alv) ja tyhjennyskerrat tyypillisimpien astiakokojen osalta.

Jätelaji	Tyypillinen astiakoko	Kuntien lkm	Astiamäärä (kpl)			Tyhjennysmaksu (€/tyhjennys/astia)			Tyhjennyskerrat (krt/vuosi)			Kuljetus* (kuntien lkm.)	
			min	ka	max	min	ka	max	min	ka	max	K	S
Sekajäte (polttoon)	600	12	1.0	2.3	3.0	8.75	10.03	12.25	26	37	52	9	3
Sekajäte (loppusijoitukseen)	600	92	1.0	1.3	3.0	6.22	10.57	17.48	12	46	53	67	25
Sekajäte (MB (ym.)-käsittelyyn)	600	16	1.7	1.8	2.0	8.98	10.16	12.03	26	41	52	0	16
Energiajäte (energiajäte)	600	11	1.0	1.4	3.0	5.44	8.94	12.43	13	30	52	9	2
Biojäte	240	91	1.0	1.0	1.0	3.90	7.03	13.99	26	41	53	71	20
Keräyskartonki	660	10	1.0	1.0	1.0	4.70	6.68	6.91	26	26	26	10	0
Pahvi	600	7	1.0	1.0	1.0	2.87	5.51	7.09	13	17	26	5	2
Lasi (keräyslasi)	240	39	1.0	1.1	2.0	0.00	6.26	12.05	3	5	13	27	12
Metalli (pienmetalli)	240	37	1.0	1.0	1.0	0.00	4.73	11.82	3	5	13	27	10

\* K = kunnan kilpailuttama, S = sopimusperusteinen

Taulukko 6. Omakotitalokiinteistössä (ei kompostoi) kerättävien jätelajien astiamäärät, tyhjennysmaksut (sis. alv) ja tyhjennyskerrat tyypillisimpien astiakokojen osalta.

			Astiamäärä (kpl)	Tyhjennysmaksu (€/tyhjennys/astia)	Tyhjennyskerrat (krt/vuosi)	Kuljetus* (kuntien lkm.)
--	--	--	------------------	------------------------------------	-----------------------------	--------------------------

Jätelaji	Tyypillinen astiakoko	Kuntien lkm										lkm.)	
			min	ka	max	min	ka	max	min	ka	max	K	S
Sekajäte (polttoon)	240	26	1.0	1.0	1.0	4.87	6.39	11.75	13	23	26	23	3
Sekajäte (loppusijoitukseen)	240	145	1.0	1.0	1.0	3.78	6.41	12.61	4	23	52	107	38
Sekajäte (MB (ym.)-käsittelyyn)	240	17	1.0	1.0	1.0	5.34	6.30	7.95	2	25	26	0	17
Energiajäte (energiajäte)	240	2	1.0	1.0	1.0	5.42	5.48	5.54	6	9	12	2	0
Biojäte	140	16	1.0	1.0	1.0	5.00	7.64	13.99	18	21	26	10	6

\* K = kunnan kilpailuttama, S = sopimusperusteinen

Taulukko 7: Omakotitalokiinteistöissä (kompostoi) kerättävien jätelajien astiamäärät, tyhjennysmaksut (sis. alv) ja tyhjennyskerrat tyypillisimpien astiakokojen osalta.

Jätelaji	Tyypillinen astiakoko	Kuntien lkm	Astiamäärä (kpl)			Tyhjennysmaksu (€/tyhjennys/astia)			Tyhjennyskerrat (krt/vuosi)			Kuljetus* (kuntien lkm.)	
			min	ka	max	min	ka	max	min	ka	max	K	S
Sekajäte (polttoon)	240	26	1.0	1.0	1.0	4.87	6.37	11.75	4	11	13	23	3
Sekajäte (loppusijoitukseen)	240	141	1.0	1.0	1.0	3.78	6.33	12.61	4	14	52	106	35
Sekajäte (MB (ym.)-käsittelyyn)	240	17	1.0	1.0	1.0	5.34	6.30	7.95	2	14	16	0	17
Energiajäte (energiajäte)	240	2	1.0	1.0	1.0	5.42	5.48	5.54	6	9	12	2	0

\* K = kunnan kilpailuttama, S = sopimusperusteinen

Kompostoivan omakotitalokiinteistön saama kustannushyöty perustuu pääsääntöisesti sekajätteen tyhjennysvälien pidentymiseen.

#### 4.1.4 Keräysvälinekohtaiset sekajäteastian tyhjennysmaksut

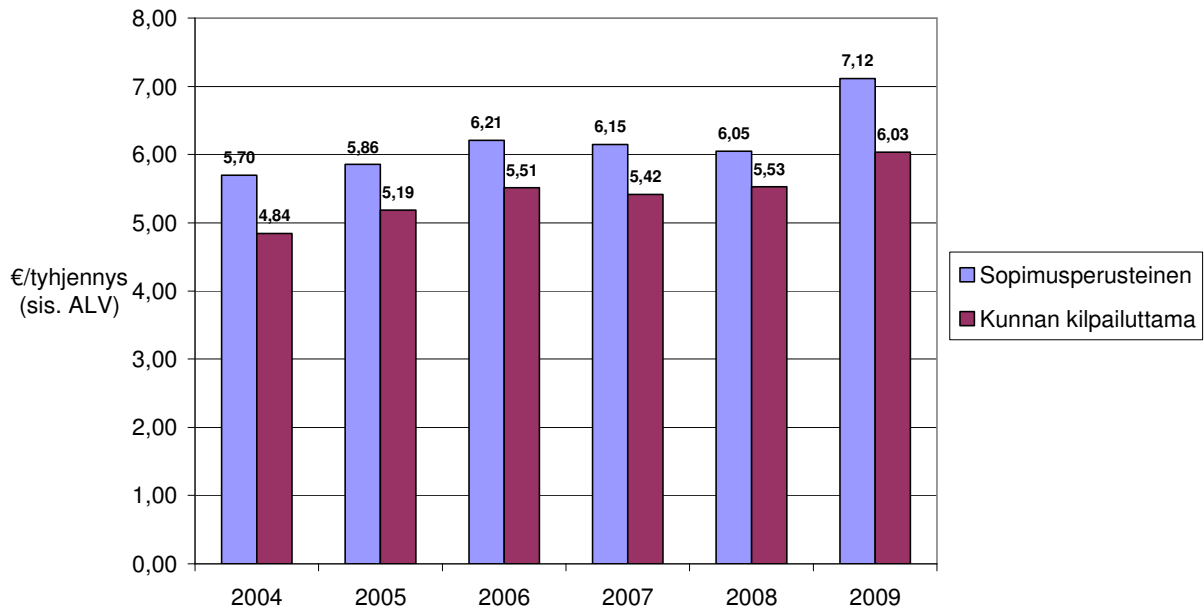
Taulukot 8 ja 9: Keräysvälinekohtaiset (240 l ja 600 l) sekajätteen tyhjennysmaksut eri kuljetusjärjestelmissä vuonna 2009 (sis. alv).

<b>Sekajäte</b>		<b>240 l</b>							
	Kiinteistö	Sopimusperusteinen €/tyhjennys				Kunnan kilpailuttama €/tyhjennys			
		ka	min	max	n	ka	min	max	n
	Omakotitalo1	7,10	4,38	12,61	75	6,08	3,78	11,75	130
	Omakotitalo2	7,12	4,38	12,61	72	5,99	3,78	11,75	129
		<b>7,12</b>			<b>147</b>	<b>6,03</b>			<b>259</b>

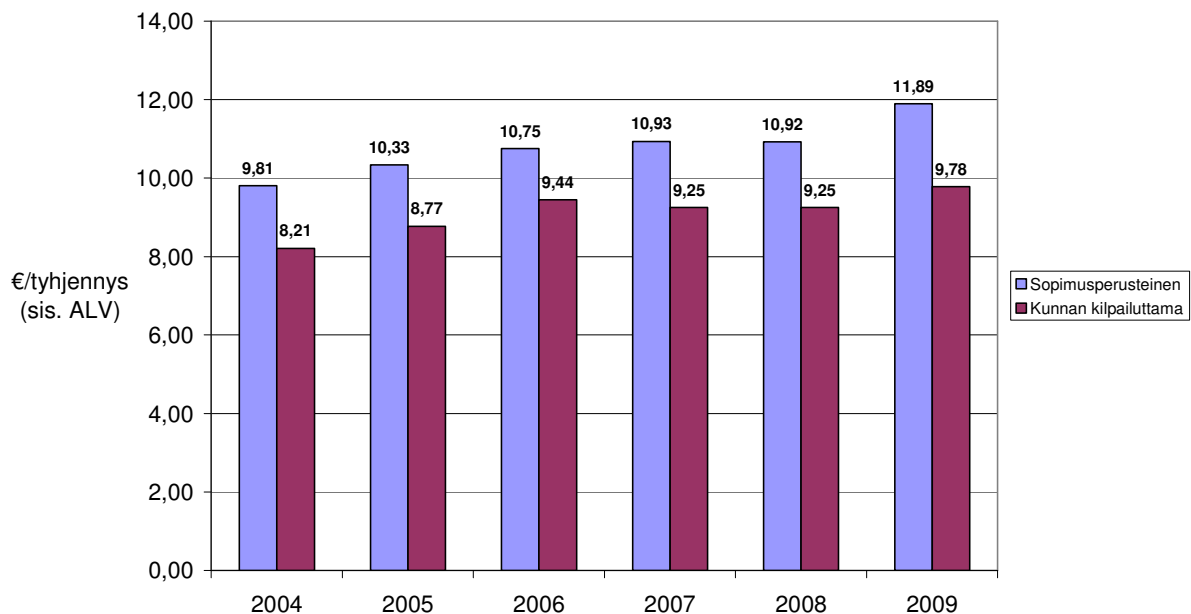
<b>Sekajäte</b>		<b>600 l</b>							
	Kiinteistö	Sopimusperusteinen €/tyhjennys				Kunnan kilpailuttama €/tyhjennys			

	ka	min	max	n	ka	min	max	n
Kerrostalo	11,75	7,63	17,48	52	9,39	6,22	14,74	60
Rivitalo	11,96	7,64	17,48	67	10,01	6,22	14,74	77
	<b>11,89</b>			119	<b>9,78</b>			137

### Sekajäteastian 240 ltr tyhjennysmaksujen kehitys



### Sekajäteastian 600 ltr tyhjennysmaksujen kehitys



Kuvat 3 ja 4: Keräysvälinekohtaiset tyhjennysmaksut eri kuljetusjärjestelmissä vuosina 2004–2009. Edeltävien vuosien 2004–2008 tiedot perustuvat Kuntaliiton jätemaksukyselyyn.

## 4.2 Vuosikustannukset jätelajeittain

Suoraa vertailua kerättävien jätelajien vuosikustannuksista ei voida tehdä, sillä hintatasoon vaikuttaa kiinteistön jätehuoltomääräyksien mukainen keräysjärjestelmä kokonaisuudessaan. Lisäksi se kerätäänkö kunnassa ekomaksua, vaikuttaa sekajätteen vuosikustannuksiin. Niissä kunnissa, joissa ekomaksua ei kerätä erikseen, ovat ns. ilmaispalvelut usein sisällytetty sekajätteen tyhjennysmaksuun.

Taulukko 10: Kerrostalokiinteistön jätelajikustannukset (sis. alv)

Jätelaji	kuntia	as	€/kiinteistö/vuosi			€/asunto/vuosi			€/asukas/vuosi			€/m <sup>2</sup> /kk		
			min	ka	max	min	ka	max	min	ka	max	min	ka	max
Sekajäte (polttoon)	18	443997	1255	2057	3102	31.4	51.4	77.6	16.7	27.4	41.4	0.04	0.07	0.11
Sekajäte (loppusijoitukseen)	108	2760456	52	1783	3680	1.3	44.6	92.0	0.7	23.8	49.1	0.00	0.06	0.13
Sekajäte (MB (ym.)-käsittelyyn)	10	163433	1868	1943	2621	46.7	48.6	65.5	24.9	25.9	34.9	0.06	0.07	0.09
Energiajäte (energiajäte)	12	1191057	448	576	793	11.2	14.4	19.8	6.0	7.7	10.6	0.02	0.02	0.03
Biojäte	101	3048678	161	411	1736	4.0	10.3	43.4	2.1	5.5	23.1	0.01	0.01	0.06
Keräyskartonki	32	668196	44	246	624	1.1	6.1	15.6	0.6	3.3	8.3	0.00	0.01	0.02
Pahvi	7	104155	56	177	241	1.4	4.4	6.0	0.7	2.4	3.2	0.00	0.01	0.01
Lasi (keräyslasi)	42	862215	0	55	434	0.0	1.4	10.8	0.0	0.7	5.8	0.00	0.00	0.02
Metalli (pienmetalli)	42	862215	0	45	226	0.0	1.1	5.6	0.0	0.6	3.0	0.00	0.00	0.01

Taulukon avulla voidaan vertailla esimerkiksi sekajätteen keräyskuluja kuljetusjärjestelmittäin (huom. ekomaksukunnat). Kustannukseen vaikuttaa olennaisesti tyhjennystiheys.

Taulukko 11: Rivitalokiinteistön jätelajikustannukset (sis. alv)

Jätelaji	kuntia	as	€/kiinteistö/vuosi			€/asunto/vuosi			€/asukas/vuosi			€/m <sup>2</sup> /kk		
			min	ka	max	min	ka	max	min	ka	max	min	ka	max
Sekajäte (polttoon)	23	466239	436	697	1034	55	87.2	129.3	27.3	43.6	64.6	0.06	0.09	0.13
Sekajäte (loppusijoitukseen)	142	2933036	31	549	1717	4	68.6	214.6	2.0	34.3	107.3	0.00	0.07	0.22

Sekajäte (MB (ym.)-käsittelyyn)	16	203506	563	699	770	70	87.4	96.3	35.2	43.7	48.2	0.07	0.09	0.10
Energiajäte (energiajäte)	11	89235	122	316	487	15	39.5	60.9	7.6	19.8	30.5	0.02	0.04	0.06
Biojäte	111	2873889	143	281	483	18	35.2	60.3	9.0	17.6	30.2	0.02	0.04	0.06
Keräyskartonki	16	283305	122	185	222	15	23.1	27.8	7.6	11.6	13.9	0.02	0.02	0.03
Pahvi	11	137917	56	108	183	7	13.5	22.9	3.5	6.7	11.5	0.01	0.01	0.02
Lasi (keräyslasi)	45	766063	0	42	241	0	5.2	30.1	0.0	2.6	15.1	0.00	0.01	0.03
Metalli (pienmetalli)	45	766063	0	28	77	0	3.5	9.6	0.0	1.8	4.8	0.00	0.00	0.01

Taulukko 12. Omakotitalokiinteistön (ei kompostoi) jätelajikustannukset (sis. alv)

Jätelaji	kuntia	as	€/kiinteistö/vuosi			€/asunto/vuosi			€/asukas/vuosi			€/m2/kk		
			min	ka	max	min	ka	max	min	ka	max	min	ka	max
Sekajäte (polttoon)	26	471151	84	143	232	84.1	143.0	231.6	28.0	47.7	77.2	0.06	0.10	0.16
Sekajäte (loppusijoitukseen)	145	2994679	33	139	546	32.7	139.3	546.2	10.9	46.4	182.1	0.02	0.10	0.38
Sekajäte (MB (ym.)-käsittelyyn)	17	209583	16	152	200	15.9	152.5	200.2	5.3	50.8	66.7	0.01	0.11	0.14
Energiajäte (energiajäte)	2	3318	33	49	66	32.5	49.5	66.5	10.8	16.5	22.2	0.02	0.03	0.05
Biojäte	22	372837	80	165	252	79.7	164.7	251.9	26.6	54.9	84.0	0.06	0.11	0.17

Taulukko 13: Omakotitalokiinteistön (kompostoi) jätelajikustannukset (sis. alv)

Jätelaji	kuntia	as	€/kiinteistö/vuosi			€/asunto/vuosi			€/asukas/vuosi			€/m2/kk		
			min	ka	max	min	ka	max	min	ka	max	min	ka	max
Sekajäte (polttoon)	26	471151	28	70	153	27.8	69.9	152.7	9.3	23.3	50.9	0.02	0.05	0.11
Sekajäte (loppusijoitukseen)	141	2914470	33	83	378	32.7	82.7	378.2	10.9	27.6	126.1	0.02	0.06	0.26
Sekajäte (MB (ym.)-käsittelyyn)	17	209583	16	86	123	15.9	85.7	123.2	5.3	28.6	41.1	0.01	0.06	0.09
Energiajäte (energiajäte)	2	3318	33	49	66	32.5	49.5	66.5	10.8	16.5	22.2	0.02	0.03	0.05

Kompostoivan omakotitalon osalta sekajätteen vuosikustannuksissa näkyy tyhjennysvälien harvennuksesta johtuva kustannushyöty.

## 4.3 Muut maksut

### 4.3.1 Astianpesut kiinteistötyypeittäin

Jäteastioiden pesukustannukset on useimmiten sisällytetty tyhjennysmaksuihin. Vain muutamassa kunnassa on astianpesut hinnoiteltu erikseen.

Taulukko 14: Astianpesujen vuosikustannukset kiinteistötyypeittäin (sis. alv)

Kiinteistötyyppi	kuntia	€/kiinteistö/vuosi			€/asunto/vuosi			€/asukas/vuosi			€/m <sup>2</sup> /kk		
		min	ka	max	min	ka	max	min	ka	max	min	ka	max
Kerrostalo	9	72.71	119.38	254.08	1.82	2.98	6.35	0.97	1.59	3.39	0.003	0.004	0.009
Rivitalo	10	9.32	48.93	91.13	1.17	6.12	11.39	0.58	3.06	5.70	0.001	0.006	0.012
Omakotitalo1	1	18.10	18.10	18.10	18.10	18.10	18.10	6.03	6.03	6.03	0.013	0.013	0.013
Omakotitalo2	1	18.10	18.10	18.10	18.10	18.10	18.10	6.03	6.03	6.03	0.013	0.013	0.013

#### 4.3.2 Ekomaksut kiinteistötyypeittäin

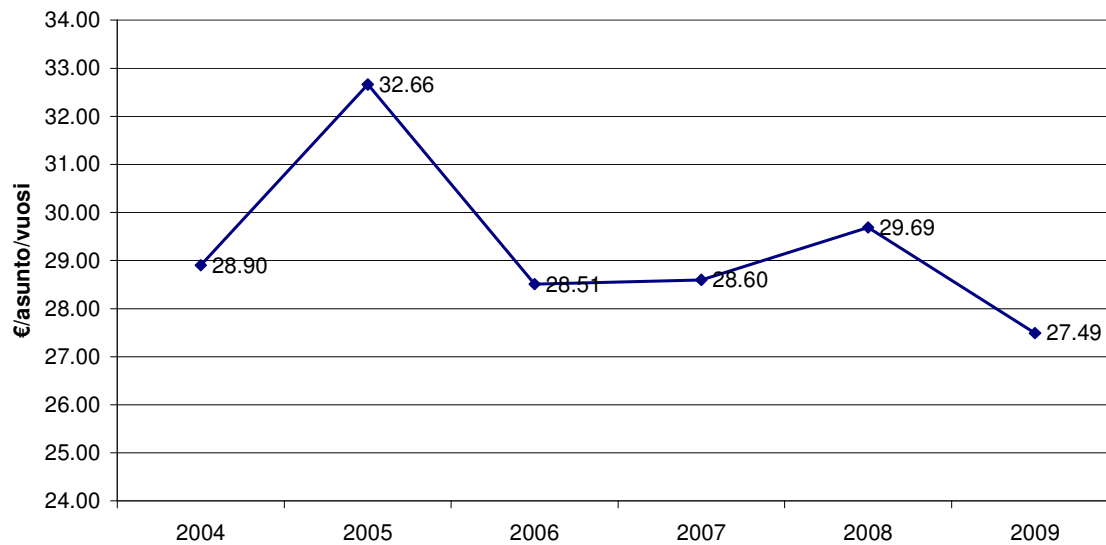
Kiinteällä maksulla ns. ekomaksulla katetaan mm. kotitalouksien maksuttomat hyötyjäte- ja ongelmajätepalvelut sekä jäteneuvonta. Yli puolet 56 % vastanneista kunnista (151/270) ilmoitti keräävänsä ekomaksua.

Taulukko 15: Ekomaksun vuosikustannukset kiinteistötyypeittäin (sis. alv)

kiinteistötyyppi	kuntia	€/kiinteistö/vuosi			€/asunto/vuosi			€/asukas/vuosi			€/m <sup>2</sup> /kk		
		min	ka	max	min	ka	max	min	ka	max	min	ka	max
Kerrostalo	116	60.00	926.58	1750.94	1.50	23.16	43.77	0.80	12.35	23.35	0.002	0.032	0.061
Rivitalo	149	60.00	202.57	538.75	7.50	25.32	67.34	3.75	12.66	33.67	0.008	0.026	0.070
Omakotitalo1	151	10.00	28.14	67.34	10.00	28.14	67.34	3.33	9.38	22.45	0.007	0.020	0.047
Omakotitalo2	151	10.00	26.83	67.34	10.00	26.83	67.34	3.33	8.94	22.45	0.007	0.019	0.047

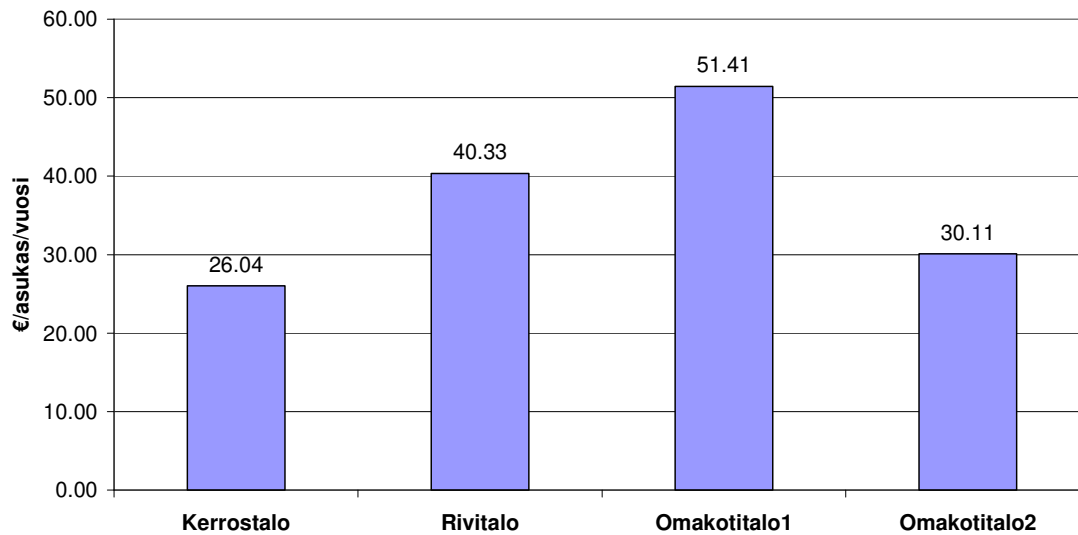
Keskimääräinen ekomaksun suuruus vuonna 2009 arvolisäveroineen oli omakotitalokiinteistöillä **27,5 €/vuosi**.

### Omakotitalon "ekomaksun" kehitys 2004-2009 (€/asunto/vuosi, sis. ALV)



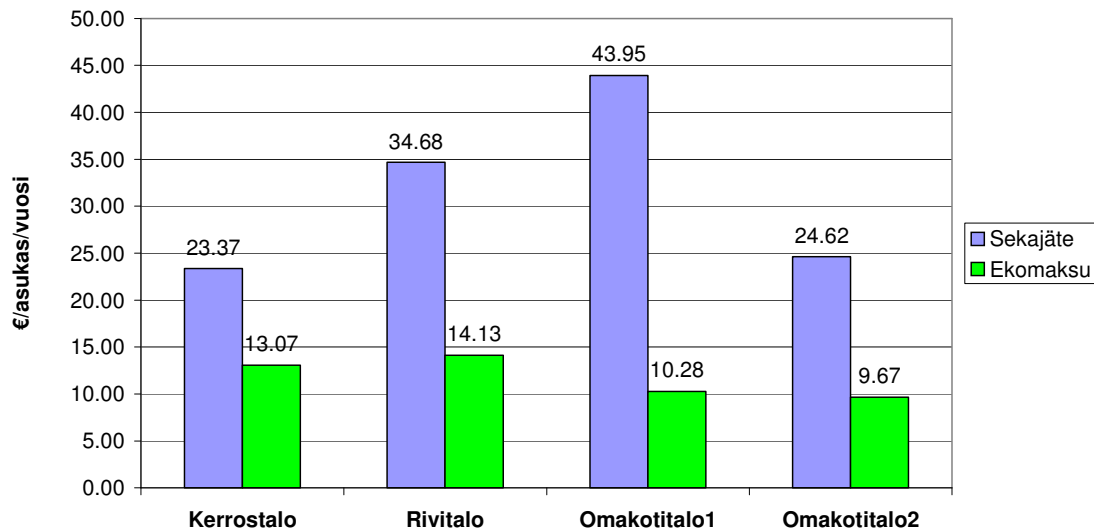
Kuva 5: Omakotitalon ekomaksujen kehitys vuosina 2004–2009. Edeltävien vuosien 2004–2008 tiedot perustuvat Kuntaliiton jätemaksukyselyyn.

### Sekajättekustannukset, ei erillistä "ekomaksua" (€/asukas/vuosi, sis. ALV)





### Sekajättekustannukset ja erillinen "ekomaksu" (€/asukas/vuosi, sis. ALV)



Kuvat 6 ja 7: Sekajättekustannukset "ei-ekomaksukunnissa" ja ekomaksukunnissa kiinteistötyypeittäin vuonna 2009.

#### 4.3.3 Jäteasemapalvelu

Kyselyssä selvitettiin myös, mitä maksaa pientuojalle yhden sekajäte-erän (2m<sup>3</sup> tai 200kg) vastaanotto jäteasemalla. Tämä maksu on mukana omakotitalon kokonaisvuosikustannuksissa. Omatoimista kuljetusta ja peräkärryn vuokraa ym. ei kustannuksissa huomioida. Jäteasemapalvelumaksun selvittämisen tarkoituksena on saada omakotitalon vuosikustannuksia vertailukelpoisemmaksi.

Taulukko 16: Jäteasemapalvelumaksun vuosikustannukset; yksi sekajäte-erä (2m<sup>3</sup> tai 200kg) jäteasemalle (sis. alv)

kiinteistötyyppi	kuntia	€/asunto/vuosi			€/asukas/vuosi			€/m <sup>2</sup> /kk		
		min	ka	max	min	ka	max	min	ka	max
Omakotitalo (1 & 2)	212	10.00	22.50	52.00	3.33	7.50	17.33	0.007	0.016	0.036

#### 4.4 Kokonaisvuosikustannukset

Kiinteistöjen jätehuollon kokonaisvuosikustannukset muodostuvat:

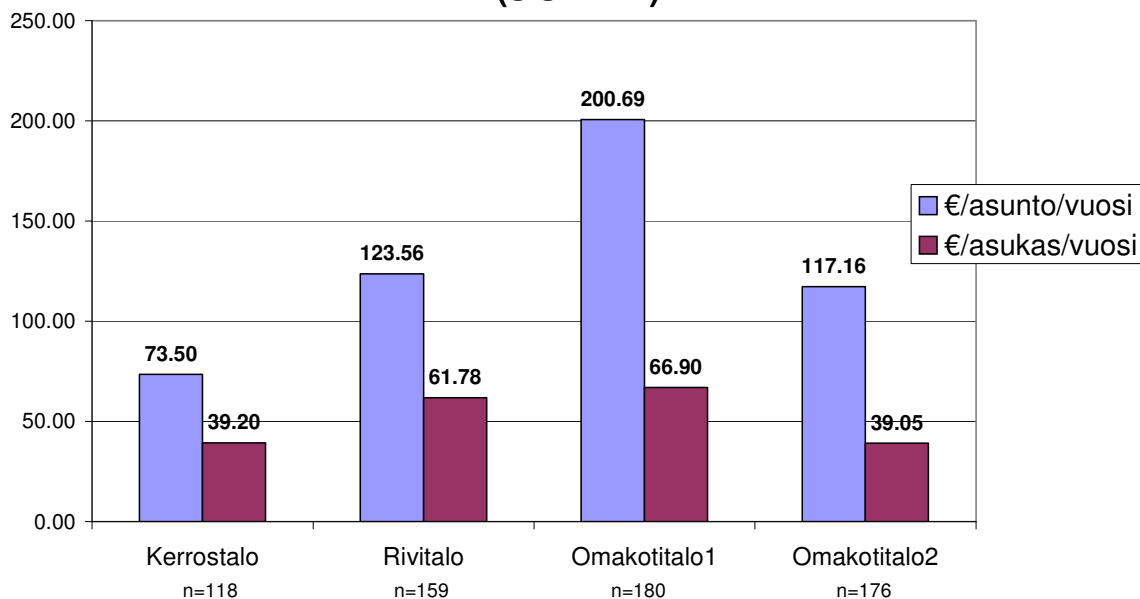
- jätehuoltomääräysten mukaisista jätelajikustannuksista
- kiinteistömaksuista (astianpesu, ekomaksu, omakotitaloille jäteasemamaksu)

Kokonaisvuosikustannusten laskemiseksi tarvitaan jätehuoltomääräysten mukaan kerättävien jätelajien osalta astiakoko, -määrä, tyhjennysmaksu ja tyhjennysvälitieto. Lisäksi tarvitaan kiinteistömaksutiedot.

Taulukko 17: Kokonaisvuosikustannukset kiinteistötyypeittäin (sis. alv)

Kiinteistötyyppi	kuntia	€/kiinteistö/vuosi			€/asunto/vuosi			€/asukas/vuosi			€/m <sup>2</sup> /kk		
		min	ka	max	min	ka	max	min	ka	max	min	ka	max
Kerrostalo	118	1258.2	2940.0	5446.8	31.5	73.5	136.2	16.8	39.2	72.6	0.04	0.10	0.19
Rivitalo	159	351.6	988.5	2742.0	44.0	123.6	342.7	22.0	61.8	171.4	0.05	0.13	0.36
Omakotitalo1	180	104.1	200.7	583.6	104.1	200.7	583.6	34.7	66.9	194.5	0.07	0.14	0.41
Omakotitalo2	176	47.8	117.2	415.5	47.8	117.2	415.5	15.9	39.1	138.5	0.03	0.08	0.29

#### Kokonaisvuosikustannukset kiinteistötyypeittäin (sis. ALV)



Kuva 8: Kokonaisvuosikustannukset kiinteistötyypeittäin

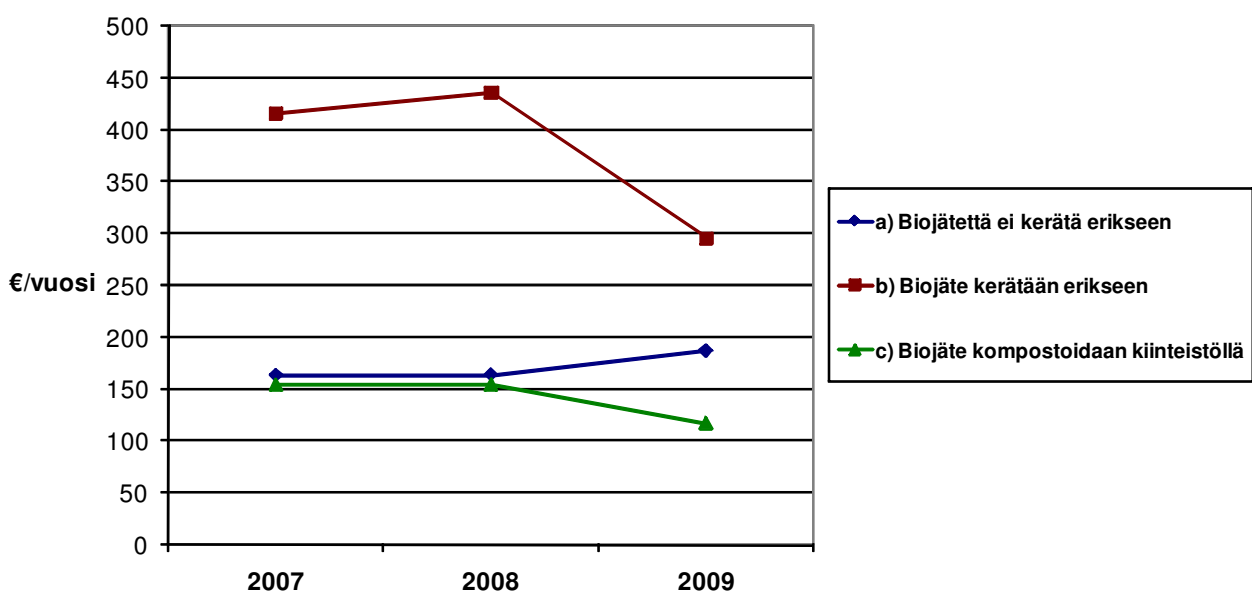
Omakotitalokiinteistön (ei kompostoivan) kokonaisvuosikustannukset olivat vuonna 2009 keskimäärin noin 200 €/vuosi (sis. ALV) eli noin 1,3 €/asukas/viikko. Omatoimisella kompostoinnilla saavutetaan jätemaksuissa keskimäärin noin 80 euron kustannussäästö vuodessa. Kompostoivan omakotitalokiinteistön saama kustannushyöty perustuu pääsääntöisesti sekajätteen tyhjennysvälien pidentymiseen. Kompostorin hankinta- ja käyttökustannuksia ei ole laskelmissa huomioitu.

Kuvassa 9 on esitetty omakotitalon jätehuollon kokonaiskustannustasoja vuosina 2007, 2008 ja 2009 biojätehuollon erilaisissa ratkaisuisa. Tiedot vuosien 2007 ja 2008 osalta ovat Kuntaliiton jätehuoltokyselystä ja perustuvat seuraaviin oletuksiin:

- asukkaita 3 henkilöä
- 1kpl 240 lrt sekajäteastia, tyhjennyksiä 26 krt/vuosi
- biojäteastian tyhjennyksiä 52 krt/vuosi

Vuoden 2009 tieto on todellinen vallitsevan jätehuoltojärjestelmän mukainen vuosikustannus JLY:n maksukyselymallin mukaisesti.

### Omakotitalojen kokonaisvuosikustannukset 2007-2009 (sis. ALV)



Kuva 9: Omakotitalojen kokonaisvuosikustannukset vuosina 2007–2009 kiinteistöissä, joissa biojätettä ei kerätä erikseen, kerätään erikseen tai kompostoidaan. Edeltävien vuosien 2007 ja 2008 tiedot perustuvat Kuntaliiton jätemaksukyselyyn.

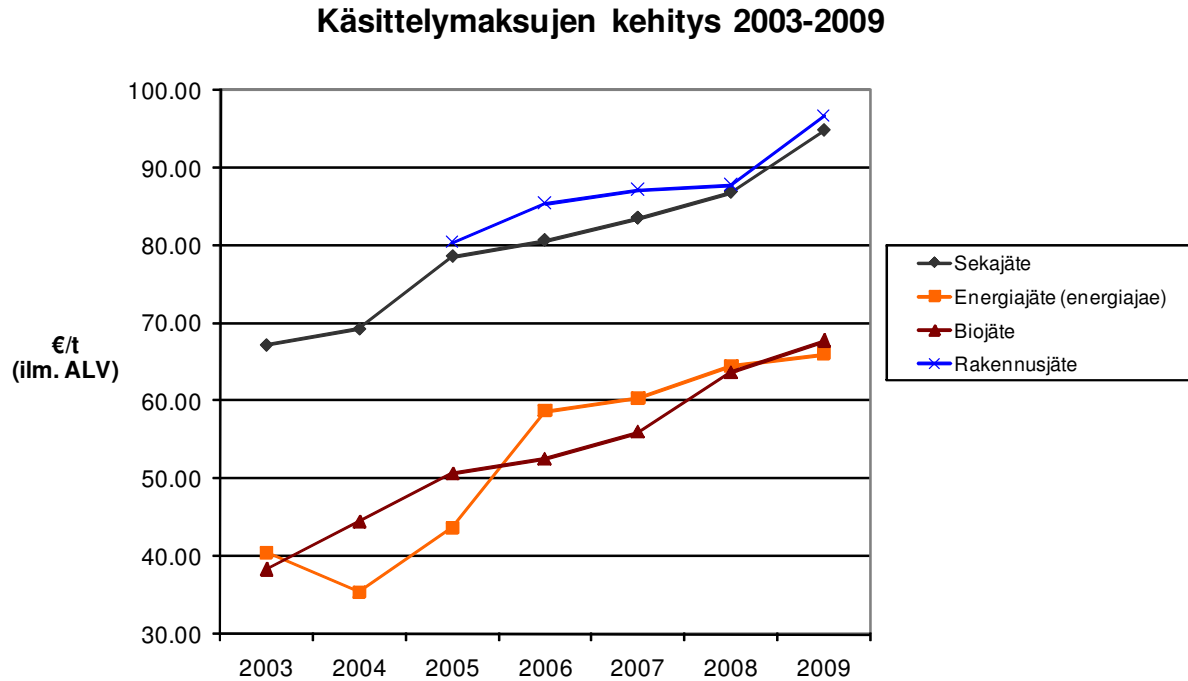
## 5. Vastaanottohinnat

Käsittelyyn tulevien jätelajien vastaanottohintatietojen osalta saatiin tietoja 33 jätelaitoksesta (33/35, 94 %). Jätelajin vastaanottohinnan lisäksi kysyttiin mahdollinen punnitusmaksu ja keskimääräiset kuormapainot, joiden avulla laskettiin kullekin jätelajille punnitusmaksuista aiheutuva keskimääräinen lisäkustannus ns. punnituslisä. Tietoja saatiin keskeisimpien jätelajien osalta.

Taulukko 18: Vastaanottomaksut (sis. punnituslisän), punnituslisät, -maksut ja kuormapainot jätelajeittain (ilm. alv).

Jätelaji	laitosta	Vastaanottomaksu yht. €/t			Punnituslisä €/t				Punnitusmaksu €/kuorma			Kuormapaino t/kuorma		
		min	ka	max	min	ka	osuus	max	min	ka	max	min	ka	max
Sekajäte (polttoon)	7	85	98	116	0.0	2.5	3 %	9.1	0.0	7.0	13.0	1.1	5.2	9.7
Sekajäte (loppusijoitukseen)	29	70	99	141	0.0	1.9	2 %	6.1	0.0	7.5	13.1	1.6	5.6	15.0
Sekajäte (MB (ym.)-käsittelyyn)	6	60	96	132	0.0	3.0	3 %	7.1	0.0	8.1	12.0	1.1	3.9	5.8
Energiajäte (energiajäte)	14	31	72	105	0.0	6.2	9 %	38.5	0.0	7.9	13.0	0.3	2.2	4.0
Biojäte	21	29	76	145	0.0	2.1	3 %	12.7	0.0	7.2	13.1	0.8	4.5	8.0
Rakennusjäte	24	70	101	175	0.0	2.9	3 %	5.9	0.0	7.5	13.1	1.9	3.6	15.0
Hiekanerotus- kaivojäte	23	18	75	127	0.0	2.1	3 %	4.4	0.0	8.2	13.1	1.9	4.6	10.0
Rasvanerotus- kaivojäte	20	42	85	140	0.0	1.9	2 %	4.8	0.0	7.9	12.0	2.5	4.7	10.0

Kuvassa 10 on esitetty sekajätteen, biojätteen, energiajätteen ja rakennusjätteen vastaanottomaksujen (käsittelymaksujen) kehitystä aikavälillä 2003-2009. Tiedot eivät sisällä punnituslisän osuutta. Edeltävien vuosien 2003-2008 tiedot perustuvat Kuntaliiton jätehuoltokyselyyn.



Kuva 10: Seka-, energia-, bio- ja rakennusjätteiden käsittelymaksujen kehitys. Kuntaliiton jätemaksutietoja vuosien 2003–2008 osalta. Vuoden 2009 osalta on tiedot JLY:n maksukyselystä.

Sekalaisessa yhdyskuntajätteessä on nykyisin jäteveroa 30€/t. Sekajätteestä peritty käsittelymaksu oli vuoden 2009 alussa noin 116 €/t (sis. ALV). Se oli noussut edellisestä vuodesta noin 9 %.

Jätelaitoksista 30 ilmoitti, että sekajätteen käsittelymaksu on sama kaikille jätteentuottajille. Kolme jätelaitosta ilmoitti, että se ei ole sama kaikille jätteentuottajille. Näillä laitoksilla elinkeinoelämän yhdyskuntajätelajeista peritty maksu on keskimäärin 10 % kalliimpi. Kahden jätelaitoksen osalta ei saatu tietoja. 25 jätelaitosta perii sekajätekuormista punnitusmaksua. Yhdellä vastanneella jätelaitoksella vastaanottomaksut vaihtelevat kunnittain.

## 6. Johtopäätökset

Jättemaksukysely 2009 toteutettiin uudella tiedonkeruun rakenteella, jonka tarkoituksena on saada luotettavampaa ja vertailukelpoisempaa tietoa jätemaksuista. Pääsääntöisesti uusi kyselymalli toi positiivista palautetta, mutta myös kehittämissuhteita ja haasteita nousi esille.

Vuoden 2009 jätemaksukyselyssä jätelajeja, astiakokoja ja -määriä sekä tyhjennysväliä ei annettu valmiina vaan tiedot kysyttiin vertailukiinteistökohtaisesti vallitsevan tilanteen mukaisina. Tällä tavalla huomioidaan jätehuollon järjestelmäerot ja parannetaan vertailukelpoisuutta. Joillekin jätelaitoksille vertailukiinteistöjen tyypillisen astiamäärän ja tyhjennysvälin selvittäminen oli haastavaa.

Kuntaliitosten takia vuonna 2009 saman kunnan alueella saattaa olla eri hintoja ja eri kuljetusjärjestelmät käytössä. Tilanne selkiytynee lähitulevaisuudessa, kun kuntaliitoskunnat siirtyvät yhden alueellisen jätelaitoksen piiriin ja kuljetusjärjestelmä yhdenmukaistetaan.

Eräs vaikeasti saatava tieto oli jätelajin ominaistuotto asukasta kohden (kg/as/kiinteistötyyppi). Tietoa tarvitaan muun muassa arvioitaessa kuljetuksen ja käsittelyn osuuksia tyhjennysmaksuissa. Laadukkaan tiedon tuottaminen edellyttäisi tarkentavia erillisselvityksiä jätelajien syntymisestä asumisessa ja palvelutoiminnassa. Tiedon saannin ja luotettavuuden epävarmuuksista johtuen tietoa ei ole raportoitu.

Vuoden 2009 kyselyssä huomioitiin jätehuoltomääräysten mukaan kerättävät jätelajit. Kehittämistarpeena nähtiin kiinteistöltä kerättävien vapaaehtoisten tyypillisten jätelajien kustannusten huomioiminen. Vuoden 2010 jätemaksukyselyssä on tarkoitus ottaa huomioon myös vertailukiinteistössä vapaaehtoisesti kerättävät jätelajit, jos ne edustavat tyypillistä tapausta. Tiedoissa on kuitenkin tarpeen erottaa jätehuoltomääräysten mukainen järjestelmä vapaaehtoisuuteen pohjautuvasta.

Aluekeräysjärjestelmiä koskevat tiedot eivät olleet mukana vuoden 2009 kyselyssä, mutta vuoden 2010 jätemaksukyselyyn aluekeräysjärjestelmien hintatasojen selvitys pyritään ottamaan mukaan, jos se saadaan vertailukelpoisesti kysytyä. Lisäksi jatkossa on toivottu palvelutason huomioimista ja ns. ilmaispalveluiden maksurakenteen sekä tyhjennusmaksujen maksurakenteiden läpinäkyvöittämistä. Palvelutason arviointi erilaisilla mittareilla yhdistettyjä kustannustasoihin toisi tärkeää tietoa siitä, mitä asioita erilaisilla maksuilla katetaan.

Jättemaksutietojen saanti sopimusperusteisilta alueilta osoittautui tänäkin vuonna hankalaksi. Sopimusperusteisen kuljetuksen osalta maksutiedot ovat arvioita tai niitä ei suurimmassa osassa tapauksia pystytty tuottamaan. Sopimusperusteisilta alueilta luotettavien tietojen kerääminen edellyttäisi riittävää otosta jätelaskuja vertailukiinteistöiltä. Lisäksi laskutuksessa pitäisi läpinäkyvästi olla esillä jätelajikohtaiset tyhjennyshinnat ja tyhjennyskerrat. Jättemaksutietojen vertailussa tulisi myös huomioida sopimusperusteisen laskutuksen erilliset laskutuslisät, jotka sisältyvät kilpailutetussa järjestelmässä tyhjennysmaksuun. Tietojen saannin haastavuus kertoo osaltaan sopimusperusteisen kuljetusmuodon edellyttämästä seurannan ja valvonnan merkittävästä lisätarpeesta ja kokonaisuuden vaikeasta hallittavuudesta.

## Liitteet

### Liite 1. Kerrostalokiinteistössä jätehuoltomääräysten mukaan kerättävien jätelajien tyypillisimmät astiakoot ja niiden tyhjennysmaksut sekä kuljetustiedot kunnittain (sis. alv).

Huom. Taulukossa nolla tarkoittaa "ei tietoa", paitsi eräissä kunnissa metallin ja lasin osalta tyhjennysmaksu on 0 €.

Kunta	Jätelaji	Astiakoko (ltr)	Tyhjennysmaksu (€/kpl/krt)	Kuljetukset*
* K = kunnan kilpailuttama, S = sopimusperusteinen				
Akaa	Sekajäte (loppusijoitukseen)	0	0.00	S
Akaa	Sekajäte (MB (ym.)-käsittelyyn)	0	0.00	S
Akaa	Biojäte	240	7.60	K
Alavus	Sekajäte (loppusijoitukseen)	660	11.08	K
Alavus	Biojäte	240	7.93	K
Alavus	Keräyskartonki	660	6.91	K
Alavus	Lasi (keräyslasi)	660	0.00	K
Alavus	Metalli (pienmetalli)	660	0.00	K
Artjärvi	Sekajäte (polttoon)	0	0.00	K
Artjärvi	Energiajäte (energiajäte)	0	0.00	K
Asikkala	Sekajäte (polttoon)	0	0.00	S
Asikkala	Energiajäte (energiajäte)	0	0.00	S
Asikkala	Biojäte	0	0.00	S
Asikkala	Keräyspaperi	0	0.00	S
Asikkala	Keräyskartonki	0	0.00	S
Aura	Sekajäte (polttoon)	0	0.00	S
Aura	Sekajäte (loppusijoitukseen)	0	0.00	S
Aura	Lasi (keräyslasi)	0	0.00	S
Aura	Metalli (pienmetalli)	0	0.00	S
Enonkoski	Sekajäte (loppusijoitukseen)	0	0.00	S
Enonkoski	Biojäte	0	0.00	S
Enontekiö	Sekajäte (loppusijoitukseen)	660	15.65	K
Espoo	Sekajäte (loppusijoitukseen)	600	7.80	K
Espoo	Energiajäte (energiajäte)	600	5.87	K
Espoo	Biojäte	240	5.43	K
Espoo	Keräyskartonki	0	0.00	S
Eurajoki	Sekajäte (loppusijoitukseen)	0	0.00	S
Eurajoki	Biojäte	0	0.00	S
Eurajoki	Keräyskartonki	0	0.00	S
Eurajoki	Lasi (keräyslasi)	0	0.00	S
Eurajoki	Metalli (pienmetalli)	0	0.00	S
Forssa	Sekajäte (loppusijoitukseen)	600	0.00	S
Forssa	Sekajäte (MB (ym.)-käsittelyyn)	0	0.00	S
Forssa	Biojäte	240	7.60	K
Haapajärvi	Sekajäte (loppusijoitukseen)	600	12.43	K
Haapajärvi	Biojäte	140	10.10	K
Haapavesi	Sekajäte (loppusijoitukseen)	600	12.43	K
Haapavesi	Energiajäte (energiajäte)	600	9.37	K
Hailuoto	Sekajäte (loppusijoitukseen)	0	0.00	S



Hailuoto	Biojäte	0	0.00	S
Hailuoto	Keräyskartonki	0	0.00	S
Hailuoto	Lasi (keräyslasi)	0	0.00	S
Hailuoto	Metalli (pienmetalli)	0	0.00	S
Hämeenkoski	Sekajäte (polttoon)	0	0.00	S
Hämeenkoski	Energiajäte (energiajäte)	0	0.00	S
Hämeenkyrö	Sekajäte (loppusijoitukseen)	600	6.97	K
Hämeenkyrö	Biojäte	240	5.37	K
Hamina	Sekajäte (polttoon)	0	0.00	S
Hamina	Biojäte	0	0.00	S
Hanko	Sekajäte (loppusijoitukseen)	600	10.25	K
Hanko	Biojäte	240	8.89	K
Harjavalta	Sekajäte (loppusijoitukseen)	6000	40.87	S
Harjavalta	Energiajäte (energiajäte)	6000	30.50	S
Harjavalta	Biojäte	240	6.09	S
Harjavalta	Pahvi	6000	15.86	S
Harjavalta	Lasi (keräyslasi)	240	5.39	S
Harjavalta	Metalli (pienmetalli)	240	2.68	S
Haukipudas	Sekajäte (loppusijoitukseen)	0	0.00	S
Haukipudas	Biojäte	0	0.00	S
Haukipudas	Keräyskartonki	0	0.00	S
Haukipudas	Lasi (keräyslasi)	0	0.00	S
Haukipudas	Metalli (pienmetalli)	0	0.00	S
Heinävesi	Sekajäte (loppusijoitukseen)	600	8.75	K
Heinävesi	Biojäte	240	4.72	K
Heinävesi	Keräyskartonki	600	5.45	K
Heinola	Sekajäte (polttoon)	0	0.00	S
Heinola	Energiajäte (energiajäte)	0	0.00	S
Heinola	Biojäte	0	0.00	S
Heinola	Keräyspaperi	0	0.00	S
Heinola	Keräyskartonki	0	0.00	S
Helsinki	Sekajäte (loppusijoitukseen)	600	7.80	K
Helsinki	Energiajäte (energiajäte)	600	5.87	K
Helsinki	Biojäte	240	5.43	K
Helsinki	Keräyskartonki	0	0.00	S
Hollola	Sekajäte (polttoon)	0	0.00	S
Hollola	Energiajäte (energiajäte)	0	0.00	S
Hollola	Biojäte	0	0.00	S
Hollola	Keräyspaperi	0	0.00	S
Hollola	Keräyskartonki	0	0.00	S
Hyrnsalmi	Sekajäte (loppusijoitukseen)	0	0.00	S
Hyrnsalmi	Energiajäte (energiajäte)	0	0.00	S
Hyrnsalmi	Biojäte	0	0.00	S
Hyvinkää	Sekajäte (polttoon)	660	8.39	K
Hyvinkää	Biojäte	240	7.00	K
Hyvinkää	Lasi (keräyslasi)	0	0.00	S
Hyvinkää	Metalli (pienmetalli)	0	0.00	S
Ii	Sekajäte (loppusijoitukseen)	0	0.00	S
Ii	Biojäte	0	0.00	S
Ii	Keräyskartonki	0	0.00	S
Ii	Lasi (keräyslasi)	0	0.00	S
Ii	Metalli (pienmetalli)	0	0.00	S
Iisalmi	Sekajäte (loppusijoitukseen)	600	10.37	S
Iisalmi	Biojäte	240	6.10	S

Ikaalinen	Sekajäte (loppusijoitukseen)	600	8.36	K
Ikaalinen	Biojäte	240	5.47	K
Ilmajoki	Sekajäte (loppusijoitukseen)	660	11.08	K
Ilmajoki	Biojäte	240	7.93	K
Ilmajoki	Keräyskartonki	660	6.91	K
Ilmajoki	Lasi (keräyslasi)	660	0.00	K
Ilmajoki	Metalli (pienmetalli)	660	0.00	K
Ilomantsi	Sekajäte (loppusijoitukseen)	660	12.14	S
Imatra	Sekajäte (loppusijoitukseen)	600	13.15	S
Imatra	Biojäte	240	12.60	S
Inari	Sekajäte (loppusijoitukseen)	660	15.65	K
Inkoo	Sekajäte (loppusijoitukseen)	600	10.13	K
Inkoo	Biojäte	240	8.89	K
Isojoki	Sekajäte (loppusijoitukseen)	600	13.29	S
Isojoki	Sekajäte (MB (ym.)-käsittelyyn)	600	15.54	S
Jalasjärvi	Sekajäte (loppusijoitukseen)	660	11.08	K
Jalasjärvi	Biojäte	240	7.93	K
Jalasjärvi	Keräyskartonki	660	6.91	K
Jalasjärvi	Lasi (keräyslasi)	660	0.00	K
Jalasjärvi	Metalli (pienmetalli)	660	0.00	K
Jämsä	Sekajäte (loppusijoitukseen)	600	10.30	S
Jämsä	Energiajäte (energiajäte)	600	5.44	S
Jämsä	Biojäte	240	5.99	S
Jämsä	Lasi (keräyslasi)	240	12.05	S
Jämsä	Metalli (pienmetalli)	600	5.44	S
Joensuu	Sekajäte (loppusijoitukseen)	660	6.91	K
Joensuu	Biojäte	240	6.45	K
Joroinen	Sekajäte (loppusijoitukseen)	600	8.75	K
Joroinen	Biojäte	240	4.72	K
Joroinen	Keräyskartonki	600	5.45	K
Joutsa	Sekajäte (loppusijoitukseen)	600	17.48	S
Joutsa	Biojäte	240	13.03	S
Juuka	Sekajäte (loppusijoitukseen)	660	7.14	K
Juuka	Biojäte	240	10.14	K
Juuka	Keräyskartonki	660	7.83	K
Juupajoki	Sekajäte (loppusijoitukseen)	600	7.63	K
Juva	Sekajäte (loppusijoitukseen)	600	10.00	S
Juva	Biojäte	240	6.99	S
Juva	Keräyskartonki	600	10.00	S
Jyväskylä	Sekajäte (loppusijoitukseen)	600	6.98	K
Jyväskylä	Biojäte	240	4.20	K
Jyväskylä	Keräyskartonki	600	2.93	K
Jyväskylä	Lasi (keräyslasi)	240	2.90	K
Jyväskylä	Metalli (pienmetalli)	600	4.07	K
Kaarina	Sekajäte (polttoon)	0	0.00	S
Kaarina	Sekajäte (loppusijoitukseen)	0	0.00	S
Kaarina	Lasi (keräyslasi)	0	0.00	S
Kaarina	Metalli (pienmetalli)	0	0.00	S
Kajaani	Sekajäte (loppusijoitukseen)	0	0.00	S
Kajaani	Energiajäte (energiajäte)	0	0.00	S
Kajaani	Biojäte	0	0.00	S
Kangasala	Sekajäte (loppusijoitukseen)	600	6.93	K
Kangasala	Biojäte	240	3.56	K
Kankaanpää	Sekajäte (loppusijoitukseen)	600	7.63	S

Kannonkoski	Sekajäte (loppusijoitukseen)	600	13.55	K
Kannonkoski	Biojäte	240	6.19	K
Kannonkoski	Pahvi	600	7.09	K
Kannonkoski	Lasi (keräyslasi)	240	11.82	K
Kannonkoski	Metalli (pienmetalli)	240	11.82	K
Karjajoki	Sekajäte (loppusijoitukseen)	600	13.29	S
Karjajoki	Sekajäte (MB (ym.)-käsittelyyn)	600	15.54	S
Karjalohja	Sekajäte (loppusijoitukseen)	0	0.00	S
Karjalohja	Biojäte	0	0.00	S
Karkkila	Sekajäte (loppusijoitukseen)	600	10.80	K
Karkkila	Biojäte	240	8.10	K
Kärkölä	Sekajäte (polttoon)	0	0.00	S
Kärkölä	Energiajäte (energiajäte)	0	0.00	S
Karstula	Sekajäte (loppusijoitukseen)	600	14.74	K
Karstula	Biojäte	240	7.26	K
Karstula	Pahvi	600	7.09	K
Karstula	Lasi (keräyslasi)	240	9.60	K
Karstula	Metalli (pienmetalli)	240	9.60	K
Kaskinen	Sekajäte (loppusijoitukseen)	600	13.29	S
Kaskinen	Sekajäte (MB (ym.)-käsittelyyn)	600	15.52	S
Kauhajoki	Sekajäte (loppusijoitukseen)	600	13.29	S
Kauhajoki	Sekajäte (MB (ym.)-käsittelyyn)	600	15.54	S
Kauhava	Sekajäte (loppusijoitukseen)	660	11.08	K
Kauhava	Biojäte	240	7.93	K
Kauhava	Keräyskartonki	660	6.89	K
Kauhava	Lasi (keräyslasi)	660	0.00	K
Kauhava	Metalli (pienmetalli)	660	0.00	K
Kauniainen	Sekajäte (loppusijoitukseen)	600	7.80	K
Kauniainen	Energiajäte (energiajäte)	600	5.87	K
Kauniainen	Biojäte	240	5.43	K
Kauniainen	Keräyskartonki	0	0.00	S
Kaustinen	Sekajäte (MB (ym.)-käsittelyyn)	600	8.98	S
Keitele	Sekajäte (loppusijoitukseen)	600	11.59	S
Keitele	Biojäte	240	5.49	K
Kemi	Sekajäte (loppusijoitukseen)	600	7.49	K
Kemi	Biojäte	240	4.51	K
Kemi	Keräyskartonki	0	0.00	S
Kemijärvi	Sekajäte (loppusijoitukseen)	660	15.65	K
Keminmaa	Sekajäte (loppusijoitukseen)	0	0.00	S
Keminmaa	Biojäte	0	0.00	S
Keminmaa	Keräyskartonki	0	0.00	S
Kemiönsaari	Sekajäte (loppusijoitukseen)	600	10.17	K
Kemiönsaari	Biojäte	240	9.70	K
Kemiönsaari	Keräyskartonki	600	7.32	K
Kemiönsaari	Lasi (keräyslasi)	240	10.19	K
Kemiönsaari	Metalli (pienmetalli)	240	7.32	K
Kempele	Sekajäte (loppusijoitukseen)	0	0.00	S
Kempele	Biojäte	0	0.00	S
Kempele	Keräyskartonki	0	0.00	S
Kempele	Lasi (keräyslasi)	0	0.00	S
Kempele	Metalli (pienmetalli)	0	0.00	S
Kerimäki	Sekajäte (loppusijoitukseen)	0	0.00	S
Kerimäki	Biojäte	0	0.00	S
Keuruu	Sekajäte (loppusijoitukseen)	0	0.00	S

Keuruu	Biojäte	0	0.00	S
Keuruu	Keräyskartonki	0	0.00	S
Keuruu	Lasi (keräyslasi)	0	0.00	S
Keuruu	Metalli (pienmetalli)	0	0.00	S
Kiiminki	Sekajäte (loppusijoitukseen)	0	0.00	S
Kiiminki	Biojäte	0	0.00	S
Kiiminki	Keräyskartonki	0	0.00	S
Kiiminki	Lasi (keräyslasi)	0	0.00	S
Kiiminki	Metalli (pienmetalli)	0	0.00	S
Kinnula	Sekajäte (loppusijoitukseen)	600	13.55	K
Kinnula	Energiajäte (energiajäte)	600	9.81	K
Kinnula	Biojäte	240	6.19	K
Kinnula	Pahvi	600	7.09	K
Kinnula	Lasi (keräyslasi)	240	11.82	K
Kinnula	Metalli (pienmetalli)	240	11.82	K
Kirkkonummi	Sekajäte (loppusijoitukseen)	600	7.80	K
Kirkkonummi	Energiajäte (energiajäte)	600	5.87	K
Kirkkonummi	Biojäte	240	5.43	K
Kirkkonummi	Keräyskartonki	0	0.00	S
Kittilä	Sekajäte (loppusijoitukseen)	660	15.65	K
Kiuruvesi	Sekajäte (loppusijoitukseen)	600	10.98	S
Kiuruvesi	Biojäte	240	5.49	K
Kivijärvi	Sekajäte (loppusijoitukseen)	600	13.54	K
Kivijärvi	Biojäte	240	6.19	K
Kivijärvi	Pahvi	600	7.09	K
Kivijärvi	Lasi (keräyslasi)	240	11.82	K
Kivijärvi	Metalli (pienmetalli)	240	11.82	K
Kokkola	Sekajäte (MB (ym.)-käsittelyyn)	600	8.98	S
Konnevesi	Sekajäte (loppusijoitukseen)	660	7.11	K
Konnevesi	Biojäte	240	10.14	K
Konnevesi	Keräyskartonki	660	7.83	K
Konnevesi	Lasi (keräyslasi)	240	0.00	K
Konnevesi	Metalli (pienmetalli)	240	0.00	K
Kontiolampi	Sekajäte (loppusijoitukseen)	660	8.74	K
Kontiolampi	Biojäte	240	7.56	K
Kotka	Sekajäte (poltoon)	600	9.94	K
Kotka	Biojäte	240	4.83	K
Kouvola	Sekajäte (poltoon)	600	9.13	K
Kouvola	Biojäte	240	7.61	K
Kouvola	Keräyskartonki	0	0.00	S
Kristiinankaupunki	Sekajäte (loppusijoitukseen)	600	13.29	S
Kristiinankaupunki	Sekajäte (MB (ym.)-käsittelyyn)	600	15.54	S
Kruunupyö	Sekajäte (MB (ym.)-käsittelyyn)	600	8.98	S
Kuhmalahti	Sekajäte (loppusijoitukseen)	600	8.47	K
Kuhmo	Sekajäte (loppusijoitukseen)	0	0.00	S
Kuhmo	Energiajäte (energiajäte)	0	0.00	S
Kuhmo	Biojäte	0	0.00	S
Kuhmoinen	Sekajäte (loppusijoitukseen)	600	10.30	S
Kuhmoinen	Energiajäte (energiajäte)	600	5.44	S
Kuhmoinen	Biojäte	240	5.99	S
Kuhmoinen	Lasi (keräyslasi)	240	12.05	S
Kuhmoinen	Metalli (pienmetalli)	600	5.44	S
Kuopio	Sekajäte (loppusijoitukseen)	660	5.76	K
Kuopio	Biojäte	240	8.52	K

Kuopio	Keräyskartonki	660	4.89	K
Kuopio	Lasi (keräyslasi)	240	0.00	K
Kuopio	Metalli (pienmetalli)	240	0.00	K
Kuortane	Sekajäte (loppusijoitukseen)	660	11.08	K
Kuortane	Biojäte	240	7.93	K
Kuortane	Keräyskartonki	660	6.90	K
Kuortane	Lasi (keräyslasi)	660	0.00	K
Kuortane	Metalli (pienmetalli)	660	0.00	K
Kurikka	Sekajäte (loppusijoitukseen)	600	13.29	S
Kurikka	Sekajäte (MB (ym.)-käsittelyyn)	600	15.54	S
Lahti	Sekajäte (polttoon)	0	0.00	S
Lahti	Energiajäte (energiajäte)	0	0.00	S
Lahti	Biojäte	0	0.00	S
Lahti	Keräyspaperi	0	0.00	S
Lahti	Keräyskartonki	0	0.00	S
Länsi-Turunmaa	Sekajäte (polttoon)	600	11.35	S
Länsi-Turunmaa	Sekajäte (loppusijoitukseen)	240	10.00	S
Länsi-Turunmaa	Keräyskartonki	660	9.33	S
Länsi-Turunmaa	Lasi (keräyslasi)	240	8.05	S
Länsi-Turunmaa	Metalli (pienmetalli)	240	6.53	S
Lapinjärvi	Sekajäte (polttoon)	600	12.00	S
Lapinjärvi	Biojäte	0	0.00	S
Lapinlahti	Sekajäte (loppusijoitukseen)	600	10.37	S
Lapinlahti	Biojäte	240	6.10	S
Lappeenranta	Sekajäte (loppusijoitukseen)	600	10.72	S
Lappeenranta	Biojäte	240	11.18	S
Lapua	Sekajäte (loppusijoitukseen)	660	11.08	K
Lapua	Biojäte	240	7.93	K
Lapua	Keräyskartonki	660	6.90	K
Lapua	Lasi (keräyslasi)	660	0.00	K
Lapua	Metalli (pienmetalli)	660	0.00	K
Lemi	Sekajäte (loppusijoitukseen)	600	11.99	S
Lemi	Biojäte	240	10.83	S
Lempäälä	Sekajäte (loppusijoitukseen)	600	6.93	K
Lempäälä	Biojäte	240	3.56	K
Leppävirta	Sekajäte (loppusijoitukseen)	600	8.75	K
Leppävirta	Biojäte	240	4.72	K
Leppävirta	Keräyskartonki	600	5.45	K
Liekka	Sekajäte (loppusijoitukseen)	660	7.06	K
Liekka	Biojäte	240	10.14	K
Liekka	Keräyskartonki	660	7.83	K
Liekka	Lasi (keräyslasi)	240	0.00	K
Liekka	Metalli (pienmetalli)	240	0.00	K
Lieto	Sekajäte (polttoon)	0	0.00	S
Lieto	Sekajäte (loppusijoitukseen)	0	0.00	S
Lieto	Lasi (keräyslasi)	0	0.00	S
Lieto	Metalli (pienmetalli)	0	0.00	S
Liminka	Sekajäte (loppusijoitukseen)	0	0.00	S
Liminka	Biojäte	0	0.00	S
Liminka	Keräyskartonki	0	0.00	S
Liminka	Lasi (keräyslasi)	0	0.00	S
Liminka	Metalli (pienmetalli)	0	0.00	S
Liperi	Sekajäte (loppusijoitukseen)	660	7.71	K
Liperi	Biojäte	240	7.28	K

Lohja	Sekajäte (loppusijoitukseen)	0	0.00	S
Lohja	Biojäte	0	0.00	S
Loviisa	Sekajäte (polttoon)	660	8.70	K
Loviisa	Biojäte	240	8.49	K
Lumijoki	Sekajäte (loppusijoitukseen)	0	0.00	S
Lumijoki	Biojäte	0	0.00	S
Lumijoki	Keräyskartonki	0	0.00	S
Lumijoki	Lasi (keräyslasi)	0	0.00	S
Lumijoki	Metalli (pienmetalli)	0	0.00	S
Luoto	Sekajäte (MB (ym.)-käsittelyyn)	600	8.98	S
Luumäki	Sekajäte (loppusijoitukseen)	600	12.93	K
Luumäki	Biojäte	240	13.99	S
Mäntsälä	Sekajäte (polttoon)	660	11.70	K
Mäntsälä	Biojäte	240	6.45	K
Mäntsälä	Lasi (keräyslasi)	240	6.45	K
Mäntsälä	Metalli (pienmetalli)	600	11.70	K
Mänttä-Vilppula	Sekajäte (loppusijoitukseen)	600	8.50	K
Mänttä-Vilppula	Biojäte	240	4.82	K
Marttila	Sekajäte (polttoon)	0	0.00	S
Marttila	Sekajäte (loppusijoitukseen)	0	0.00	S
Marttila	Lasi (keräyslasi)	0	0.00	S
Marttila	Metalli (pienmetalli)	0	0.00	S
Masku	Sekajäte (polttoon)	600	8.61	K
Masku	Sekajäte (loppusijoitukseen)	240	8.06	K
Masku	Lasi (keräyslasi)	240	8.06	K
Masku	Metalli (pienmetalli)	240	5.16	K
Miehikkälä	Sekajäte (polttoon)	0	0.00	S
Miehikkälä	Biojäte	0	0.00	S
Mikkeli	Sekajäte (polttoon)	600	12.07	S
Mikkeli	Sekajäte (loppusijoitukseen)		0.00	S
Mikkeli	Biojäte	240	9.10	S
Mikkeli	Keräyskartonki	600	4.76	S
Mikkeli	Lasi (keräyslasi)	240	6.03	S
Mikkeli	Metalli (pienmetalli)	240	4.20	S
Muhos	Sekajäte (loppusijoitukseen)	0	0.00	S
Muhos	Biojäte	0	0.00	S
Muhos	Keräyskartonki	0	0.00	S
Muhos	Lasi (keräyslasi)	0	0.00	S
Muhos	Metalli (pienmetalli)	0	0.00	S
Muonio	Sekajäte (loppusijoitukseen)	660	15.65	K
Muurame	Sekajäte (loppusijoitukseen)	600	8.37	K
Muurame	Biojäte	240	6.15	K
Muurame	Keräyskartonki	600	4.06	K
Muurame	Lasi (keräyslasi)	240	9.76	K
Muurame	Metalli (pienmetalli)	240	4.62	K
Mynämäki	Sekajäte (polttoon)	600	10.03	K
Mynämäki	Sekajäte (loppusijoitukseen)	240	9.97	K
Mynämäki	Lasi (keräyslasi)	240	9.81	K
Mynämäki	Metalli (pienmetalli)	240	6.91	K
Myrskylä	Sekajäte (polttoon)	0	0.00	S
Myrskylä	Energiajäte (energiajäte)	0	0.00	S
Naantali	Sekajäte (polttoon)	600	8.61	K
Naantali	Sekajäte (loppusijoitukseen)	240	8.06	K
Naantali	Keräyskartonki	660	7.15	K

Naantali	Lasi (keräyslasi)	240	8.06	K
Naantali	Metalli (pienmetalli)	240	5.16	K
Närpiö	Sekajäte (loppusijoitukseen)	600	13.29	S
Närpiö	Sekajäte (MB (ym.)-käsittelyyn)	600	15.54	S
Nastola	Sekajäte (polttoon)	0	0.00	S
Nastola	Energiajäte (energiajäte)	0	0.00	S
Nastola	Biojäte	0	0.00	S
Nastola	Keräyspaperi	0	0.00	S
Nastola	Keräyskartonki	0	0.00	S
Nilsinä	Sekajäte (loppusijoitukseen)	600	7.15	K
Nilsinä	Biojäte	240	10.14	K
Nilsinä	Keräyskartonki	660	7.83	K
Nokia	Sekajäte (loppusijoitukseen)	600	6.93	K
Nokia	Biojäte	240	3.56	K
Nousiainen	Sekajäte (polttoon)	600	10.03	K
Nousiainen	Sekajäte (loppusijoitukseen)	240	8.49	K
Nousiainen	Lasi (keräyslasi)	240	8.33	K
Nousiainen	Metalli (pienmetalli)	240	5.43	K
Nummi-Pusula	Sekajäte (loppusijoitukseen)	600	10.64	K
Nummi-Pusula	Biojäte	240	8.89	K
Nurmes	Sekajäte (loppusijoitukseen)	660	7.06	K
Nurmes	Biojäte	240	10.14	K
Nurmes	Keräyskartonki	660	7.83	K
Nurmes	Lasi (keräyslasi)	240	0.00	K
Nurmes	Metalli (pienmetalli)	240	0.00	K
Nurmijärvi	Sekajäte (loppusijoitukseen)	600	9.97	S
Nurmijärvi	Biojäte	240	7.77	K
Nurmijärvi	Keräyskartonki	600	4.00	S
Nurmijärvi	Lasi (keräyslasi)	240	10.15	S
Nurmijärvi	Metalli (pienmetalli)	240	12.54	S
Oravainen	Sekajäte (MB (ym.)-käsittelyyn)	600	8.98	S
Orimattila	Sekajäte (polttoon)	0	0.00	S
Orimattila	Energiajäte (energiajäte)	0	0.00	S
Orimattila	Biojäte	0	0.00	S
Orimattila	Keräyspaperi	0	0.00	S
Orimattila	Keräyskartonki	0	0.00	S
Orivesi	Sekajäte (loppusijoitukseen)	600	6.93	K
Orivesi	Biojäte	240	3.56	K
Oulu	Sekajäte (loppusijoitukseen)	0	0.00	S
Oulu	Biojäte	0	0.00	S
Oulu	Keräyskartonki	0	0.00	S
Oulu	Lasi (keräyslasi)	0	0.00	S
Oulu	Metalli (pienmetalli)	0	0.00	S
Oulunsalo	Sekajäte (loppusijoitukseen)	0	0.00	S
Oulunsalo	Biojäte	0	0.00	S
Oulunsalo	Keräyskartonki	0	0.00	S
Oulunsalo	Lasi (keräyslasi)	0	0.00	S
Oulunsalo	Metalli (pienmetalli)	0	0.00	S
Outokumpu	Sekajäte (loppusijoitukseen)	600	6.22	K
Outokumpu	Biojäte	140	6.48	K
Padasjoki	Sekajäte (polttoon)	0	0.00	S
Padasjoki	Energiajäte (energiajäte)	0	0.00	S
Paimio	Sekajäte (loppusijoitukseen)	0	0.00	S
Paimio	Biojäte	0	0.00	S

Paimio	Keräyskartonki	0	0.00	S
Paimio	Lasi (keräyslasi)	0	0.00	S
Paimio	Metalli (pienmetalli)	0	0.00	S
Pälkäne	Sekajäte (loppusijoitukseen)	600	8.24	K
Paltamo	Sekajäte (loppusijoitukseen)	0	0.00	S
Paltamo	Energiajäte (energiajäte)	0	0.00	S
Paltamo	Biojäte	0	0.00	S
Parikkala	Sekajäte (loppusijoitukseen)	600	11.29	K
Parikkala	Biojäte	240	10.43	K
Parkano	Sekajäte (loppusijoitukseen)	600	8.71	K
Parkano	Biojäte	240	5.55	K
Pedersöre	Sekajäte (MB (ym.)-käsittelyyn)	600	8.98	S
Pelkosenniemi	Sekajäte (loppusijoitukseen)	660	15.65	K
Pello	Sekajäte (loppusijoitukseen)	600	11.22	S
Pieksämäki	Sekajäte (loppusijoitukseen)	660	7.10	K
Pieksämäki	Biojäte	240	10.14	K
Pieksämäki	Keräyskartonki	660	7.83	K
Pieksämäki	Lasi (keräyslasi)	240	0.00	K
Pieksämäki	Metalli (pienmetalli)	240	0.00	K
Pielavesi	Sekajäte (loppusijoitukseen)	600	10.37	S
Pielavesi	Biojäte	240	5.49	K
Pietarsaari	Sekajäte (MB (ym.)-käsittelyyn)	600	8.98	S
Pirkkala	Sekajäte (loppusijoitukseen)	600	6.93	K
Pirkkala	Biojäte	240	3.56	K
Polvijärvi	Sekajäte (loppusijoitukseen)	660	11.72	K
Pori	Sekajäte (loppusijoitukseen)	600	9.33	S
Pori	Energiajäte (energiajäte)	600	6.48	S
Pori	Biojäte	240	7.00	S
Pori	Pahvi	600	3.09	S
Pori	Lasi (keräyslasi)	240	5.14	S
Pori	Metalli (pienmetalli)	240	3.09	S
Porvoo	Sekajäte (polttoon)	660	9.06	K
Porvoo	Biojäte	240	8.49	K
Pöytyä	Sekajäte (polttoon)	0	0.00	S
Pöytyä	Sekajäte (loppusijoitukseen)	0	0.00	S
Pöytyä	Lasi (keräyslasi)	0	0.00	S
Pöytyä	Metalli (pienmetalli)	0	0.00	S
Pudasjärvi	Sekajäte (loppusijoitukseen)	0	0.00	S
Pudasjärvi	Biojäte	0	0.00	S
Pukkila	Sekajäte (polttoon)	0	0.00	S
Pukkila	Energiajäte (energiajäte)	0	0.00	S
Punkaharju	Sekajäte (loppusijoitukseen)	0	0.00	S
Punkaharju	Biojäte	0	0.00	S
Puolanka	Sekajäte (loppusijoitukseen)	0	0.00	S
Puolanka	Energiajäte (energiajäte)	0	0.00	S
Puolanka	Biojäte	0	0.00	S
Puumala	Sekajäte (polttoon)	0	0.00	K
Puumala	Sekajäte (loppusijoitukseen)	0	0.00	K
Puumala	Biojäte	0	0.00	S
Puumala	Keräyskartonki	0	0.00	S
Puumala	Lasi (keräyslasi)	0	0.00	S
Puumala	Metalli (pienmetalli)	0	0.00	S
Pyhtää	Sekajäte (polttoon)	0	0.00	S
Pyhtää	Biojäte	0	0.00	S



Raahe	Sekajäte (loppusijoitukseen)	0	0.00	S
Raahe	Biojäte	0	0.00	S
Raasepori	Sekajäte (loppusijoitukseen)	600	10.28	K
Raasepori	Biojäte	240	8.89	K
Raisio	Sekajäte (polttoon)	600	8.61	K
Raisio	Sekajäte (loppusijoitukseen)	240	8.06	K
Raisio	Keräyskartonki	660	7.15	K
Raisio	Lasi (keräyslasi)	240	8.06	K
Raisio	Metalli (pienmetalli)	240	5.16	K
Rantasalmi	Sekajäte (loppusijoitukseen)	0	0.00	S
Rantasalmi	Biojäte	0	0.00	S
Rauma	Sekajäte (loppusijoitukseen)	5000	70.76	K
Rauma	Biojäte	1300	102.09	K
Rauma	Keräyskartonki	0	0.00	S
Rauma	Lasi (keräyslasi)	0	0.00	S
Rauma	Metalli (pienmetalli)	0	0.00	S
Rautjärvi	Sekajäte (loppusijoitukseen)	600	11.29	K
Rautjärvi	Biojäte	240	10.43	K
Ristiina	Sekajäte (polttoon)	600	12.25	S
Ristiina	Sekajäte (loppusijoitukseen)	0	0.00	S
Ristiina	Biojäte	240	9.28	S
Ristiina	Keräyskartonki	600	4.94	S
Ristiina	Lasi (keräyslasi)	240	6.21	S
Ristiina	Metalli (pienmetalli)	240	4.38	S
Ristijärvi	Sekajäte (loppusijoitukseen)	0	0.00	S
Ristijärvi	Energiajäte (energiajäte)	0	0.00	S
Ristijärvi	Biojäte	0	0.00	S
Rovaniemi	Sekajäte (loppusijoitukseen)	600	8.81	S
Rovaniemi	Biojäte	240	8.78	S
Ruokolahti	Sekajäte (loppusijoitukseen)	600	11.29	K
Ruokolahti	Biojäte	240	10.43	K
Ruotsinpyhtää	Sekajäte (polttoon)	660	10.76	K
Ruotsinpyhtää	Biojäte	240	8.49	K
Ruovesi	Sekajäte (loppusijoitukseen)	600	8.63	K
Ruovesi	Biojäte	240	6.16	K
Rusko	Sekajäte (polttoon)	600	10.03	K
Rusko	Sekajäte (loppusijoitukseen)	240	11.98	K
Rusko	Lasi (keräyslasi)	240	11.82	K
Rusko	Metalli (pienmetalli)	240	8.92	K
Saarijärvi	Sekajäte (loppusijoitukseen)	600	12.57	K
Saarijärvi	Biojäte	240	8.86	K
Saarijärvi	Pahvi	600	4.28	K
Saarijärvi	Lasi (keräyslasi)	240	7.45	K
Saarijärvi	Metalli (pienmetalli)	240	6.51	K
Salla	Sekajäte (loppusijoitukseen)	660	15.65	K
Salo	Sekajäte (loppusijoitukseen)	0	0.00	S
Salo	Biojäte	0	0.00	S
Salo	Keräyskartonki	0	0.00	S
Salo	Lasi (keräyslasi)	0	0.00	S
Salo	Metalli (pienmetalli)	0	0.00	S
Sastamala	Sekajäte (loppusijoitukseen)	0	0.00	S
Sastamala	Sekajäte (MB (ym.)-käsittelyyn)	0	0.00	S
Sastamala	Biojäte	240	7.60	K
Savitaipale	Sekajäte (loppusijoitukseen)	600	12.00	K

Savitaipale	Biojäte	240	6.50	K
Savonlinna	Sekajäte (loppusijoitukseen)	0	0.00	S
Savonlinna	Biojäte	0	0.00	S
Savukoski	Sekajäte (loppusijoitukseen)	660	15.65	K
Seinäjäki	Sekajäte (loppusijoitukseen)	660	11.08	K
Seinäjäki	Biojäte	240	7.93	K
Seinäjäki	Keräyskartonki	660	6.91	K
Seinäjäki	Lasi (keräyslasi)	660	0.00	K
Seinäjäki	Metalli (pienmetalli)	660	0.00	K
Siilinjärvi	Sekajäte (loppusijoitukseen)	660	6.36	K
Siilinjärvi	Biojäte	240	10.14	K
Siilinjärvi	Keräyskartonki	660	7.83	K
Siilinjärvi	Lasi (keräyslasi)	240	0.00	K
Siilinjärvi	Metalli (pienmetalli)	240	0.00	K
Simo	Sekajäte (loppusijoitukseen)	0	0.00	S
Sipoo	Sekajäte (polttoon)	660	9.87	K
Sipoo	Biojäte	240	8.49	K
Siuntio	Sekajäte (loppusijoitukseen)	600	10.13	K
Siuntio	Biojäte	240	8.89	K
Sodankylä	Sekajäte (loppusijoitukseen)	660	15.65	K
Sonkajärvi	Sekajäte (loppusijoitukseen)	600	10.37	S
Sonkajärvi	Biojäte	240	6.10	S
Sotkamo	Sekajäte (loppusijoitukseen)	0	0.00	S
Sotkamo	Energiajäte (energiajäte)	0	0.00	S
Sotkamo	Biojäte	0	0.00	S
Suomenniemi	Sekajäte (polttoon)	0	0.00	K
Suomenniemi	Sekajäte (loppusijoitukseen)	0	0.00	K
Suomenniemi	Biojäte	0	0.00	S
Suomenniemi	Keräyskartonki	0	0.00	S
Suomenniemi	Lasi (keräyslasi)	0	0.00	S
Suomenniemi	Metalli (pienmetalli)	0	0.00	S
Suomussalmi	Sekajäte (loppusijoitukseen)	0	0.00	S
Suomussalmi	Energiajäte (energiajäte)	0	0.00	S
Suomussalmi	Biojäte	0	0.00	S
Suonenjoki	Sekajäte (loppusijoitukseen)	660	7.10	K
Suonenjoki	Biojäte	240	10.14	K
Suonenjoki	Lasi (keräyslasi)	240	0.00	K
Suonenjoki	Metalli (pienmetalli)	240	0.00	K
Systemä	Sekajäte (polttoon)	0	0.00	S
Systemä	Energiajäte (energiajäte)	0	0.00	S
Taipalsaari	Sekajäte (loppusijoitukseen)	600	10.47	S
Taipalsaari	Biojäte	240	9.88	S
Tampere	Sekajäte (loppusijoitukseen)	600	6.93	K
Tampere	Biojäte	240	3.56	K
Tarvasjoki	Sekajäte (polttoon)	0	0.00	S
Tarvasjoki	Sekajäte (loppusijoitukseen)	0	0.00	S
Tarvasjoki	Lasi (keräyslasi)	0	0.00	S
Tarvasjoki	Metalli (pienmetalli)	0	0.00	S
Tervola	Sekajäte (loppusijoitukseen)	0	0.00	S
Teuva	Sekajäte (loppusijoitukseen)	600	13.29	S
Teuva	Sekajäte (MB (ym.)-käsittelyyn)	600	15.54	S
Tornio	Sekajäte (loppusijoitukseen)	0	0.00	S
Tornio	Biojäte	0	0.00	S
Tornio	Keräyskartonki	0	0.00	S

Töysä	Sekajäte (loppusijoitukseen)	660	11.08	K
Töysä	Biojäte	240	7.93	K
Töysä	Keräyskartonki	660	6.91	K
Töysä	Lasi (keräyslasi)	660	0.00	K
Töysä	Metalli (pienmetalli)	660	0.00	K
Turku	Sekajäte (polttoon)	0	0.00	S
Turku	Sekajäte (loppusijoitukseen)	0	0.00	S
Turku	Keräyskartonki	0	0.00	S
Turku	Lasi (keräyslasi)	0	0.00	S
Turku	Metalli (pienmetalli)	0	0.00	S
Tyrnävä	Sekajäte (loppusijoitukseen)	0	0.00	S
Tyrnävä	Biojäte	0	0.00	S
Tyrnävä	Keräyskartonki	0	0.00	S
Tyrnävä	Lasi (keräyslasi)	0	0.00	S
Tyrnävä	Metalli (pienmetalli)	0	0.00	S
Utajärvi	Sekajäte (loppusijoitukseen)	0	0.00	S
Utajärvi	Biojäte	0	0.00	S
Utajärvi	Keräyskartonki	0	0.00	S
Utajärvi	Lasi (keräyslasi)	0	0.00	S
Utajärvi	Metalli (pienmetalli)	0	0.00	S
Uusikaarlepyy	Sekajäte (MB (ym.)-käsittelyyn)	600	8.98	S
Vaala	Sekajäte (loppusijoitukseen)	0	0.00	S
Vaala	Energiajäte (energiajäte)	0	0.00	S
Vaala	Biojäte	0	0.00	S
Vaasa	Sekajäte (loppusijoitukseen)	600	13.32	S
Vaasa	Sekajäte (MB (ym.)-käsittelyyn)	6000	50.40	S
Vaasa	Lasi (keräyslasi)	360	5.37	S
Vaasa	Metalli (pienmetalli)	600	5.37	S
Valkeakoski	Sekajäte (polttoon)	660	11.60	K
Valkeakoski	Biojäte	240	6.84	K
Valkeakoski	Keräyskartonki	660	4.70	K
Valkeakoski	Lasi (keräyslasi)	240	6.84	K
Valkeakoski	Metalli (pienmetalli)	660	4.90	K
Vantaa	Sekajäte (loppusijoitukseen)	600	7.80	K
Vantaa	Energiajäte (energiajäte)	600	5.87	K
Vantaa	Biojäte	240	5.43	K
Vantaa	Keräyskartonki	0	0.00	S
Varkaus	Sekajäte (loppusijoitukseen)	600	8.75	K
Varkaus	Biojäte	240	4.72	K
Varkaus	Keräyskartonki	600	5.45	K
Varpaisjärvi	Sekajäte (loppusijoitukseen)	600	10.37	S
Varpaisjärvi	Biojäte	240	5.49	K
Vesilähti	Sekajäte (loppusijoitukseen)	600	7.88	K
Veteli	Sekajäte (MB (ym.)-käsittelyyn)	600	8.98	S
Vieremä	Sekajäte (loppusijoitukseen)	600	10.37	S
Vieremä	Biojäte	240	5.49	K
Vihanti	Sekajäte (loppusijoitukseen)	0	0.00	S
Vihanti	Biojäte	0	0.00	S
Vihanti	Keräyskartonki	0	0.00	S
Vihanti	Lasi (keräyslasi)	0	0.00	S
Vihanti	Metalli (pienmetalli)	0	0.00	S
Vihti	Sekajäte (loppusijoitukseen)	600	9.00	K
Vihti	Biojäte	240	8.89	K
Virolahti	Sekajäte (polttoon)	0	0.00	S

Virolahti	Biojäte	0	0.00	S
Virrat	Sekajäte (loppusijoitukseen)	600	10.65	K
Virrat	Biojäte	240	6.65	K
Ylämaa	Sekajäte (loppusijoitukseen)	600	15.02	S
Ylämaa	Biojäte	240	10.53	S
Yli-li	Sekajäte (loppusijoitukseen)	0	0.00	S
Yli-li	Biojäte	0	0.00	S
Yli-li	Keräyskartonki	0	0.00	S
Yli-li	Lasi (keräyslasi)	0	0.00	S
Yli-li	Metalli (pienmetalli)	0	0.00	S
Ylitornio	Sekajäte (loppusijoitukseen)	0	0.00	S
Ylivieska	Sekajäte (loppusijoitukseen)	600	12.43	K
Ylivieska	Energiajäte (energiajäte)	600	9.37	K
Ylivieska	Biojäte	140	10.10	K
Ylivieska	Lasi (keräyslasi)	240	9.22	K
Ylivieska	Metalli (pienmetalli)	240	3.95	K
Ylöjärvi	Sekajäte (loppusijoitukseen)	600	7.66	K
Ylöjärvi	Biojäte	240	4.58	K
Ähtäri	Sekajäte (loppusijoitukseen)	660	11.08	K
Ähtäri	Biojäte	240	7.93	K
Ähtäri	Keräyskartonki	660	6.91	K
Ähtäri	Lasi (keräyslasi)	660	0.00	K
Ähtäri	Metalli (pienmetalli)	660	0.00	K

## Liite 2 Kerrostalon ja rivitalon ekomaksu kunnittain (sis. alv)

Kunta	Kiinteistötyyppi	Ekomaksu		Kuljetukset* (sekajätteelle)
		€/kiinteistö/vuosi	€/asunto/vuosi	
* K = kunnan kilpailuttama, S = sopimusperusteinen				
Akaa	Kerrostalo	440.18	11.00	S
Akaa	Rivitalo	88.04	11.00	S
Alavus	Kerrostalo	918.81	22.97	K
Alavus	Rivitalo	227.21	28.40	K
Artjärvi	Kerrostalo	559.74	13.99	K
Artjärvi	Rivitalo	160.55	20.07	K
Asikkala	Kerrostalo	559.74	13.99	S
Asikkala	Rivitalo	160.55	20.07	S
Askola	Kerrostalo	799.83	20.00	K
Askola	Rivitalo	159.97	20.00	K
Enonkoski	Kerrostalo	0.00	0.00	S
Enonkoski	Rivitalo	0.00	0.00	S
Enontekiö	Kerrostalo	1199.99	30.00	K
Enontekiö	Rivitalo	237.56	29.69	K
Forssa	Kerrostalo	440.18	11.00	S
Forssa	Rivitalo	88.04	11.00	S
Hailuoto	Kerrostalo	0.00	0.00	S
Hailuoto	Rivitalo	0.00	0.00	S
Hanko	Kerrostalo	1039.93	26.00	K
Hanko	Rivitalo	207.99	26.00	K
Harjavalta	Kerrostalo	600.24	15.01	S
Harjavalta	Rivitalo	175.97	22.00	S
Haukipudas	Kerrostalo	0.00	0.00	S
Haukipudas	Rivitalo	0.00	0.00	S
Heinola	Kerrostalo	559.74	13.99	S
Heinola	Rivitalo	160.55	20.07	S
Heinävesi	Kerrostalo	60.00	1.50	K
Heinävesi	Rivitalo	60.00	7.50	K
Hollola	Kerrostalo	559.74	13.99	S
Hollola	Rivitalo	160.55	20.07	S
Humppila	Rivitalo	88.04	11.00	S
Hyrynsalmi	Kerrostalo	878.40	21.96	S
Hyrynsalmi	Rivitalo	175.68	21.96	S
Hyvinkää	Kerrostalo	0.00	0.00	K
Hyvinkää	Rivitalo	0.00	0.00	K
Hämeenkoski	Kerrostalo	559.74	13.99	S
Hämeenkoski	Rivitalo	160.55	20.07	S
Ii	Kerrostalo	0.00	0.00	S
Ii	Rivitalo	0.00	0.00	S
Iisalmi	Kerrostalo	0.00	0.00	S
Iisalmi	Rivitalo	0.00	0.00	S
Iitti	Rivitalo	191.98	24.00	K
Ilmajoki	Kerrostalo	918.81	22.97	K
Ilmajoki	Rivitalo	227.21	28.40	K
Inari	Kerrostalo	1199.99	30.00	K
Inari	Rivitalo	237.56	29.69	K

Inkoo	Kerrostalo	1039.93	26.00	K
Inkoo	Rivitalo	207.99	26.00	K
Isojoki	Kerrostalo	1359.08	33.98	S
Isojoki	Rivitalo	271.82	33.98	S
Isokyrö	Rivitalo	275.23	34.40	S
Jalasjärvi	Kerrostalo	918.81	22.97	K
Jalasjärvi	Rivitalo	227.21	28.40	K
Jokioinen	Rivitalo	88.04	11.00	S
Joroinen	Kerrostalo	60.00	1.50	K
Joroinen	Rivitalo	60.00	7.50	K
Joutsa	Kerrostalo	805.20	20.13	S
Joutsa	Rivitalo	161.04	20.13	S
Juankoski	Rivitalo	167.97	21.00	K
Juuka	Kerrostalo	1118.01	27.95	K
Juuka	Rivitalo	223.60	27.95	K
Juva	Kerrostalo	60.00	1.50	S
Juva	Rivitalo	60.00	7.50	S
Jyväskylä	Kerrostalo	0.00	0.00	K
Jyväskylä	Rivitalo	0.00	0.00	K
Jämsä	Kerrostalo	439.93	11.00	S
Jämsä	Rivitalo	87.99	11.00	S
Kaavi	Rivitalo	167.97	21.00	K
Kajaani	Kerrostalo	878.40	21.96	S
Kajaani	Rivitalo	175.68	21.96	S
Kankaanpää	Kerrostalo	0.00	0.00	S
Kankaanpää	Rivitalo	0.00	0.00	S
Kannonkoski	Kerrostalo	784.22	19.61	K
Kannonkoski	Rivitalo	156.84	19.61	K
Karjajoki	Kerrostalo	1359.08	33.98	S
Karjajoki	Rivitalo	271.82	33.98	S
Karjalohja	Kerrostalo	1039.93	26.00	S
Karjalohja	Rivitalo	207.99	26.00	S
Karkkila	Kerrostalo	1039.93	26.00	K
Karkkila	Rivitalo	207.99	26.00	K
Karstula	Kerrostalo	784.22	19.61	K
Karstula	Rivitalo	156.84	19.61	K
Kaskinen	Kerrostalo	1359.08	33.98	S
Kaskinen	Rivitalo	271.82	33.98	S
Kauhajoki	Kerrostalo	1359.08	33.98	S
Kauhajoki	Rivitalo	271.82	33.98	S
Kauhava	Kerrostalo	918.81	22.97	K
Kauhava	Rivitalo	227.21	28.40	K
Kaustinen	Kerrostalo	1750.94	43.77	S
Kaustinen	Rivitalo	538.75	67.34	S
Keitele	Kerrostalo	0.00	0.00	S
Keitele	Rivitalo	0.00	0.00	S
Kemi	Kerrostalo	0.00	0.00	K
Kemi	Rivitalo	0.00	0.00	K
Kemijärvi	Kerrostalo	1199.99	30.00	K
Kemijärvi	Rivitalo	237.56	29.69	K
Keminmaa	Kerrostalo	0.00	0.00	S
Keminmaa	Rivitalo	0.00	0.00	S

Kemiönsaari	Kerrostalo	0.00	0.00	K
Kemiönsaari	Rivitalo	0.00	0.00	K
Kempele	Kerrostalo	0.00	0.00	S
Kempele	Rivitalo	0.00	0.00	S
Kerimäki	Kerrostalo	1220.00	30.50	S
Kerimäki	Rivitalo	244.00	30.50	S
Keuruu	Kerrostalo	0.00	0.00	S
Keuruu	Rivitalo	0.00	0.00	S
Kiikoinen	Rivitalo	88.04	11.00	S
Kiiminki	Kerrostalo	0.00	0.00	S
Kiiminki	Rivitalo	0.00	0.00	S
Kinnula	Kerrostalo	784.22	19.61	K
Kinnula	Rivitalo	156.84	19.61	K
Kittilä	Kerrostalo	1199.99	30.00	K
Kittilä	Rivitalo	237.56	29.69	K
Kiuruvesi	Kerrostalo	0.00	0.00	S
Kiuruvesi	Rivitalo	0.00	0.00	S
Kivijärvi	Kerrostalo	784.22	19.61	K
Kivijärvi	Rivitalo	156.84	19.61	K
Kokemäki	Rivitalo	0.00	0.00	S
Kokkola	Kerrostalo	1750.94	43.77	S
Kokkola	Rivitalo	538.75	67.34	S
Konnevesi	Kerrostalo	937.45	23.44	K
Konnevesi	Rivitalo	187.49	23.44	K
Korsnäs	Rivitalo	275.23	34.40	S
Koski Tl	Rivitalo	88.04	11.00	S
Kouvola	Kerrostalo	920.43	23.01	K
Kouvola	Rivitalo	191.98	24.00	K
Kristiinankaupunki	Kerrostalo	1359.08	33.98	S
Kristiinankaupunki	Rivitalo	271.82	33.98	S
Kruunupyy	Kerrostalo	1750.94	43.77	S
Kruunupyy	Rivitalo	538.75	67.34	S
Kuhmo	Kerrostalo	878.40	21.96	S
Kuhmo	Rivitalo	175.68	21.96	S
Kuhmoinen	Kerrostalo	439.93	11.00	S
Kuhmoinen	Rivitalo	87.99	11.00	S
Kuopio	Kerrostalo	1030.78	25.77	K
Kuopio	Rivitalo	206.13	25.77	K
Kuortane	Kerrostalo	918.81	22.97	K
Kuortane	Rivitalo	227.21	28.40	K
Kurikka	Kerrostalo	1359.08	33.98	S
Kurikka	Rivitalo	271.82	33.98	S
Kylmäkoski	Rivitalo	88.04	11.00	S
Kärkölä	Kerrostalo	559.74	13.99	S
Kärkölä	Rivitalo	160.55	20.07	S
Lahti	Kerrostalo	559.74	13.99	S
Lahti	Rivitalo	160.55	20.07	S
Laihia	Rivitalo	264.01	33.00	S
Lapinjärvi	Kerrostalo	701.50	17.54	S
Lapinjärvi	Rivitalo	146.40	18.30	S
Lapinlahti	Kerrostalo	0.00	0.00	S
Lapinlahti	Rivitalo	0.00	0.00	S

Lapua	Kerrostalo	918.81	22.97	K
Lapua	Rivitalo	227.21	28.40	K
Leppävirta	Kerrostalo	60.00	1.50	K
Leppävirta	Rivitalo	60.00	7.50	K
Liekksa	Kerrostalo	839.85	21.00	K
Liekksa	Rivitalo	167.97	21.00	K
Liljendal	Rivitalo	159.97	20.00	K
Liminka	Kerrostalo	0.00	0.00	S
Liminka	Rivitalo	0.00	0.00	S
Lohja	Kerrostalo	1039.93	26.00	S
Lohja	Rivitalo	207.99	26.00	S
Loimaa	Rivitalo	88.04	11.00	S
Loviisa	Kerrostalo	799.83	20.00	K
Loviisa	Rivitalo	159.97	20.00	K
Lumijoki	Kerrostalo	0.00	0.00	S
Lumijoki	Rivitalo	0.00	0.00	S
Luoto	Kerrostalo	1750.94	43.77	S
Luoto	Rivitalo	538.75	67.34	S
Luumäki	Kerrostalo	951.60	23.79	K
Luumäki	Rivitalo	190.32	23.79	K
Maalahti	Rivitalo	275.23	34.40	S
Maaninka	Kerrostalo	839.85	21.00	K
Maaninka	Rivitalo	167.97	21.00	K
Miehikkälä	Kerrostalo	0.00	0.00	S
Miehikkälä	Rivitalo	0.00	0.00	S
Mikkeli	Kerrostalo	0.00	0.00	S
Mikkeli	Rivitalo	0.00	0.00	S
Muhos	Kerrostalo	0.00	0.00	S
Muhos	Rivitalo	0.00	0.00	S
Muonio	Kerrostalo	1199.99	30.00	K
Muonio	Rivitalo	237.56	29.69	K
Mustasaari	Rivitalo	275.23	34.40	S
Muurame	Kerrostalo	0.00	0.00	K
Muurame	Rivitalo	0.00	0.00	K
Myrskylä	Kerrostalo	559.74	13.99	S
Myrskylä	Rivitalo	160.55	20.07	S
Mäntsälä	Kerrostalo	0.00	0.00	K
Mäntsälä	Rivitalo	0.00	0.00	K
Nakkila	Rivitalo	175.97	22.00	S
Nastola	Kerrostalo	559.74	13.99	S
Nastola	Rivitalo	160.55	20.07	S
Nilsjä	Kerrostalo	839.85	21.00	K
Nilsjä	Rivitalo	168.36	21.05	K
Noormarkku	Rivitalo	131.37	16.42	S
Nummi-Pusula	Kerrostalo	1039.93	26.00	K
Nummi-Pusula	Rivitalo	207.99	26.00	K
Nurmes	Kerrostalo	864.25	21.61	K
Nurmes	Rivitalo	190.42	23.80	K
Nurmijärvi	Kerrostalo	0.00	0.00	S
Nurmijärvi	Rivitalo	0.00	0.00	S
Närpiö	Kerrostalo	1359.08	33.98	S
Närpiö	Rivitalo	271.82	33.98	S



Oravainen	Kerrostalo	1750.94	43.77	S
Oravainen	Rivitalo	538.75	67.34	S
Orimattila	Kerrostalo	559.74	13.99	S
Orimattila	Rivitalo	160.55	20.07	S
Oripää	Rivitalo	88.04	11.00	S
Oulu	Kerrostalo	0.00	0.00	S
Oulu	Rivitalo	0.00	0.00	S
Oulunsalo	Kerrostalo	0.00	0.00	S
Oulunsalo	Rivitalo	0.00	0.00	S
Outokumpu	Kerrostalo	0.00	0.00	K
Outokumpu	Rivitalo	0.00	0.00	K
Padasjoki	Kerrostalo	559.74	13.99	S
Padasjoki	Rivitalo	160.55	20.07	S
Paimio	Kerrostalo	0.00	0.00	S
Paimio	Rivitalo	0.00	0.00	S
Paltamo	Kerrostalo	878.40	21.96	S
Paltamo	Rivitalo	175.68	21.96	S
Parikkala	Kerrostalo	400.16	10.00	K
Parikkala	Rivitalo	80.03	10.00	K
Pedersöre	Kerrostalo	1750.94	43.77	S
Pedersöre	Rivitalo	538.75	67.34	S
Pelkosenniemi	Kerrostalo	1199.99	30.00	K
Pelkosenniemi	Rivitalo	237.56	29.69	K
Pello	Kerrostalo	1171.20	29.28	S
Pello	Rivitalo	234.24	29.28	S
Pernaja	Rivitalo	159.97	20.00	K
Pieksämäki	Kerrostalo	1015.53	25.39	K
Pieksämäki	Rivitalo	203.11	25.39	K
Pielavesi	Kerrostalo	0.00	0.00	S
Pielavesi	Rivitalo	0.00	0.00	S
Pietarsaari	Kerrostalo	1750.94	43.77	S
Pietarsaari	Rivitalo	538.75	67.34	S
Pori	Kerrostalo	320.13	8.00	S
Pori	Rivitalo	127.95	15.99	S
Pornainen	Rivitalo	159.97	20.00	K
Porvoo	Kerrostalo	799.83	20.00	K
Porvoo	Rivitalo	159.97	20.00	K
Pudasjärvi	Kerrostalo	0.00	0.00	S
Pudasjärvi	Rivitalo	0.00	0.00	S
Pukkila	Kerrostalo	559.74	13.99	S
Pukkila	Rivitalo	160.55	20.07	S
Punkaharju	Kerrostalo	0.00	0.00	S
Punkaharju	Rivitalo	0.00	0.00	S
Punkalaidun	Rivitalo	88.04	11.00	S
Puolanka	Kerrostalo	878.40	21.96	S
Puolanka	Rivitalo	175.68	21.96	S
Puumala	Kerrostalo	0.00	0.00	K
Puumala	Rivitalo	0.00	0.00	K
Pyhtää	Kerrostalo	0.00	0.00	S
Pyhtää	Rivitalo	0.00	0.00	S
Raahe	Kerrostalo	0.00	0.00	S
Raahe	Rivitalo	0.00	0.00	S

Raasepori	Kerrostalo	1039.93	26.00	K
Raasepori	Rivitalo	207.99	26.00	K
Rantasalmi	Kerrostalo	0.00	0.00	S
Rantasalmi	Rivitalo	0.00	0.00	S
Ranua	Rivitalo	234.24	29.28	K
Rauma	Kerrostalo	0.00	0.00	K
Rauma	Rivitalo	0.00	0.00	K
Rautalampi	Rivitalo	187.49	23.44	K
Rautavaara	Kerrostalo	839.85	21.00	K
Rautavaara	Rivitalo	167.97	21.00	K
Rautjärvi	Kerrostalo	400.16	10.00	K
Rautjärvi	Rivitalo	80.03	10.00	K
Ristiina	Kerrostalo	0.00	0.00	S
Ristiina	Rivitalo	0.00	0.00	S
Ristijärvi	Kerrostalo	878.40	21.96	S
Ristijärvi	Rivitalo	175.68	21.96	S
Rovaniemi	Kerrostalo	1171.20	29.28	S
Rovaniemi	Rivitalo	234.24	29.28	S
Ruokolahti	Kerrostalo	400.16	10.00	K
Ruokolahti	Rivitalo	80.03	10.00	K
Ruotsinpyhtää	Kerrostalo	799.83	20.00	K
Ruotsinpyhtää	Rivitalo	159.97	20.00	K
Saarijärvi	Kerrostalo	784.22	19.61	K
Saarijärvi	Rivitalo	156.84	19.61	K
Salla	Kerrostalo	1199.99	30.00	K
Salla	Rivitalo	237.56	29.69	K
Salo	Kerrostalo	0.00	0.00	S
Salo	Rivitalo	0.00	0.00	S
Sastamala	Kerrostalo	440.18	11.00	S
Sastamala	Rivitalo	88.04	11.00	S
Savitaipale	Kerrostalo	600.24	15.01	K
Savitaipale	Rivitalo	120.05	15.01	K
Savonlinna	Kerrostalo	819.84	20.50	S
Savonlinna	Rivitalo	163.97	20.50	S
Savukoski	Kerrostalo	1199.99	30.00	K
Savukoski	Rivitalo	237.56	29.69	K
Seinäjoki	Kerrostalo	918.81	22.97	K
Seinäjoki	Rivitalo	227.21	28.40	K
Siilinjärvi	Kerrostalo	1167.30	29.18	K
Siilinjärvi	Rivitalo	233.46	29.18	K
Simo	Kerrostalo	0.00	0.00	S
Simo	Rivitalo	0.00	0.00	S
Sipoo	Kerrostalo	799.83	20.00	K
Sipoo	Rivitalo	159.97	20.00	K
Siuntio	Kerrostalo	1039.93	26.00	K
Siuntio	Rivitalo	207.99	26.00	K
Sodankylä	Kerrostalo	1199.99	30.00	K
Sodankylä	Rivitalo	237.56	29.69	K
Somero	Rivitalo	88.04	11.00	S
Sonkajärvi	Kerrostalo	0.00	0.00	S
Sonkajärvi	Rivitalo	0.00	0.00	S
Sotkamo	Kerrostalo	878.40	21.96	S

Sotkamo	Rivitalo	175.68	21.96	S
Suomenniemi	Kerrostalo	0.00	0.00	K
Suomenniemi	Rivitalo	0.00	0.00	K
Suomussalmi	Kerrostalo	878.40	21.96	S
Suomussalmi	Rivitalo	175.68	21.96	S
Suonenjoki	Kerrostalo	937.45	23.44	K
Suonenjoki	Rivitalo	187.49	23.44	K
Sysmä	Kerrostalo	559.74	13.99	S
Sysmä	Rivitalo	160.55	20.07	S
Taipalsaari	Kerrostalo	244.00	6.10	S
Taipalsaari	Rivitalo	97.60	12.20	S
Tammela	Rivitalo	88.04	11.00	S
Tervo	Rivitalo	187.49	23.44	K
Tervola	Kerrostalo	0.00	0.00	S
Tervola	Rivitalo	0.00	0.00	S
Teuva	Kerrostalo	1359.08	33.98	S
Teuva	Rivitalo	271.82	33.98	S
Toivakka	Kerrostalo	0.00	0.00	S
Toivakka	Rivitalo	0.00	0.00	S
Tornio	Kerrostalo	0.00	0.00	S
Tornio	Rivitalo	0.00	0.00	S
Tuusniemi	Rivitalo	167.97	21.00	K
Tyrnävä	Kerrostalo	0.00	0.00	S
Tyrnävä	Rivitalo	0.00	0.00	S
Töysä	Kerrostalo	918.81	22.97	K
Töysä	Rivitalo	227.21	28.40	K
Ulvila	Rivitalo	183.00	22.88	S
Urpala	Rivitalo	88.04	11.00	S
Utajärvi	Kerrostalo	0.00	0.00	S
Utajärvi	Rivitalo	0.00	0.00	S
Uusikaarlepyy	Kerrostalo	1750.94	43.77	S
Uusikaarlepyy	Rivitalo	538.75	67.34	S
Vaala	Kerrostalo	878.40	21.96	S
Vaala	Rivitalo	175.68	21.96	S
Vaasa	Kerrostalo	1376.16	34.40	S
Vaasa	Rivitalo	275.23	34.40	S
Valkeakoski	Kerrostalo	0.00	0.00	K
Valkeakoski	Rivitalo	0.00	0.00	K
Valtimo	Kerrostalo	1247.33	31.18	K
Valtimo	Rivitalo	249.47	31.18	K
Varkaus	Kerrostalo	60.00	1.50	K
Varkaus	Rivitalo	60.00	7.50	K
Varpaisjärvi	Kerrostalo	0.00	0.00	S
Varpaisjärvi	Rivitalo	0.00	0.00	S
Vesanto	Rivitalo	187.49	23.44	K
Veteli	Kerrostalo	1750.94	43.77	S
Veteli	Rivitalo	538.75	67.34	S
Vieremä	Kerrostalo	0.00	0.00	S
Vieremä	Rivitalo	0.00	0.00	S
Vihanti	Kerrostalo	0.00	0.00	S
Vihanti	Rivitalo	0.00	0.00	S
Vihti	Kerrostalo	1039.93	26.00	K

Vihti	Rivitalo	207.99	26.00	K
Virolahti	Kerrostalo	1290.03	32.25	S
Virolahti	Rivitalo	264.00	33.00	S
Vähäkyrö	Rivitalo	275.23	34.40	S
Vöyri-Maksamaa	Rivitalo	275.23	34.40	S
Yli-li	Kerrostalo	0.00	0.00	S
Yli-li	Rivitalo	0.00	0.00	S
Ylitornio	Kerrostalo	0.00	0.00	S
Ylitornio	Rivitalo	0.00	0.00	S
Ypäjä	Rivitalo	88.04	11.00	S
Ähtäri	Kerrostalo	918.81	22.97	K
Ähtäri	Rivitalo	227.21	28.40	K

### Liite 3 Omakotitalo1:n ekomaksu ja jäteasemamaksu kunnittain (sis. alv)

Kunta	Ekomaksu (€/asunto/vuosi)	Jäteasemamaksu (€/krt)	Kuljetukset* (sekajätteelle)
* K = kunnan kilpailuttama, S = sopimusperusteinen			
Akaa	16.49	25.00	S
Alavieska	0.00	18.00	K
Alavus	33.99	15.86	K
Artjärvi	13.99	30.01	K
Asikkala	13.99	30.01	S
Askola	20.00	0.00	K
Aura	0.00	47.99	S
Enonkoski	0.00	15.01	S
Enontekiö	30.00	0.00	K
Espoo	0.00	33.55	K
Eurajoki	0.00	10.00	S
Forssa	16.49	24.00	S
Haapajärvi	0.00	18.00	K
Haapavesi	0.00	18.00	K
Hailuoto	0.00	0.00	S
Hämeenkoski	13.99	30.01	S
Hämeenkyrö	0.00	18.30	K
Hamina	0.00	30.00	S
Hanko	26.00	18.00	K
Harjavalta	22.00	25.71	S
Haukipudas	0.00	0.00	S
Heinävesi	14.99	10.80	K
Heinola	13.99	30.01	S
Helsinki	0.00	33.55	K
Himanka	0.00	18.00	K
Hollola	13.99	30.01	S
Humppila	16.49	24.00	S
Hyrnsalmi	29.28	15.01	S
Hyvinkää	0.00	28.00	K
Ii	0.00	0.00	S
Iisalmi	0.00	0.00	S
Iitti	32.00	39.99	K
Ikaalinen	0.00	18.30	K
Ilmajoki	33.99	15.86	K
Ilomantsi	0.00	20.00	S
Imatra	0.00	16.26	S
Inari	30.00	0.00	K
Inkoo	26.00	18.00	K
Isojoki	42.87	30.00	S
Isokyrö	39.82	20.00	S
Jalasjärvi	33.99	15.86	K
Jämsä	35.00	0.00	S
Joensuu	0.00	20.00	K
Jokioinen	16.49	24.00	S
Joroinen	14.99	10.80	K
Joutsa	20.13	17.20	S
Juankoski	21.00	18.30	K
Juuka	27.95	18.30	K

Juupajoki	0.00	18.30	K
Juva	14.99	10.80	S
Jyväskylä	0.00	18.30	K
Kaarina	0.00	47.99	S
Kaavi	21.00	18.30	K
Kajaani	29.28	15.01	S
Kalajoki	0.00	18.00	K
Kangasala	0.00	18.30	K
Kankaanpää	0.00	0.00	S
Kannonkoski	26.13	15.99	K
Kannus	0.00	18.00	K
Karjajoki	42.87	30.00	S
Karjalohja	26.00	18.00	S
Karkkila	26.00	18.00	K
Kärkölä	13.99	30.01	S
Kärsämäki	0.00	18.00	K
Karstula	26.13	15.99	K
Karttula	21.00	18.30	K
Kaskinen	42.87	30.00	S
Kauhajoki	42.87	30.00	S
Kauhava	33.99	15.86	K
Kauniainen	0.00	33.55	K
Kaustinen	67.34	0.00	S
Keitele	0.00	0.00	S
Kemi	0.00	20.50	K
Kemijärvi	30.00	0.00	K
Keminmaa	0.00	20.50	S
Kemiönsaari	0.00	30.00	K
Kempele	0.00	0.00	S
Kerimäki	30.38	15.01	S
Keuruu	0.00	0.00	S
Kiikoinen	16.49	25.00	S
Kiiminki	0.00	0.00	S
Kinnula	26.13	15.99	K
Kirkkonummi	0.00	33.55	K
Kittilä	30.00	0.00	K
Kiuruvesi	0.00	0.00	S
Kivijärvi	26.13	15.99	K
Kokemäki	0.00	25.71	S
Kokkola	67.34	0.00	S
Konnevesi	23.44	18.30	K
Kontiolahti	0.00	20.00	K
Korsnäs	39.82	20.00	S
Koski Tl	16.49	25.00	S
Kotka	0.00	30.00	K
Kouvola	32.00	39.99	K
Kristiinankaupunki	42.87	30.00	S
Kruunupyy	67.34	0.00	S
Kuhmalahi	0.00	18.30	K
Kuhmo	29.28	15.01	S
Kuhmoinen	35.00	0.00	S
Kuopio	25.77	14.70	K
Kuortane	33.99	15.86	K
Kurikka	42.87	30.00	S

Kylmäkoski	16.49	25.00	S
Lahti	13.99	30.01	S
Laihia	45.99	0.00	S
Länsi-Turunmaa	0.00	47.99	S
Lapinjärvi	24.40	52.00	S
Lapinlahti	0.00	0.00	S
Lappeenranta	0.00	16.26	S
Lapua	33.99	15.86	K
Lemi	0.00	16.26	S
Leppävirta	14.99	10.80	K
Lieksa	21.00	18.30	K
Lieto	0.00	47.99	S
Liljendal	20.00	0.00	K
Liminka	0.00	0.00	S
Liperi	0.00	20.00	K
Lohja	26.00	18.00	S
Loimaa	16.49	25.00	S
Loviisa	20.00	0.00	K
Lumijoki	0.00	0.00	S
Luoto	67.34	0.00	S
Luumäki	35.38	16.26	K
Luvia	0.00	25.71	S
Maalahti	39.82	20.00	S
Maaninka	21.00	18.30	K
Mäntsälä	0.00	28.00	K
Mänttä-Vilppula	0.00	18.30	K
Marttila	0.00	47.99	S
Masku	0.00	47.99	K
Merijärvi	0.00	18.00	K
Merikarvia	20.00	25.71	S
Miehikkälä	0.00	20.00	S
Mikkeli	0.00	14.99	S
Muhos	0.00	0.00	S
Muonio	30.00	0.00	K
Mustasaari	39.82	20.00	S
Muurame	0.00	15.01	K
Mynämäki	0.00	47.99	K
Myrskylä	13.99	30.01	S
Naantali	0.00	47.99	K
Nakkila	22.00	25.71	S
Närpiö	42.87	30.00	S
Nastola	13.99	30.01	S
Nilsjä	21.00	18.30	K
Nivala	0.00	18.00	K
Noormarkku	20.52	25.71	S
Nousiainen	0.00	47.99	K
Nummi-Pusula	26.00	18.00	K
Nurmes	23.80	18.30	K
Nurmijärvi	0.00	27.33	S
Oravainen	67.34	0.00	S
Orimattila	13.99	30.01	S
Oripää	16.49	25.00	S
Orivesi	0.00	18.30	K
Oulainen	0.00	18.00	K

Oulu	0.00	0.00	S
Oulunsalo	0.00	0.00	S
Outokumpu	0.00	12.49	K
Padasjoki	13.99	30.01	S
Paimio	0.00	30.00	S
Pälkäne	0.00	18.30	K
Paltamo	29.28	15.01	S
Parikkala	10.00	15.01	K
Parkano	0.00	18.30	K
Pedersöre	67.34	0.00	S
Pelkosenniemi	30.00	0.00	K
Pello	29.28	10.00	S
Pernaja	20.00	0.00	K
Pieksämäki	25.39	18.30	K
Pielavesi	0.00	0.00	S
Pietarsaari	67.34	0.00	S
Pirkkala	0.00	18.30	K
Polvijärvi	0.00	20.00	K
Pori	15.99	25.71	S
Pornainen	20.00	0.00	K
Porvoo	20.00	0.00	K
Pöytyä	0.00	47.99	S
Pudasjärvi	0.00	0.00	S
Pukkila	13.99	30.01	S
Punkaharju	0.00	15.01	S
Punkalaidun	16.49	25.00	S
Puolanka	29.28	15.01	S
Puumala	0.00	14.99	K
Pyhäjärvi	0.00	18.00	K
Pyhäjoki	0.00	18.00	K
Pyhäntä	0.00	18.00	K
Pyhtää	0.00	30.00	S
Raahe	0.00	0.00	S
Raasepori	26.00	18.00	K
Raisio	0.00	47.99	K
Rantasalmi	0.00	15.01	S
Ranua	29.28	10.00	K
Rauma	0.00	10.00	K
Rautalampi	23.44	18.30	K
Rautavaara	21.00	18.30	K
Rautjärvi	10.00	15.01	K
Ristiina	0.00	14.99	S
Ristijärvi	29.28	15.01	S
Rovaniemi	29.28	10.00	S
Ruokolahti	10.00	15.01	K
Ruotsinpyhtää	20.00	0.00	K
Ruovesi	0.00	18.30	K
Rusko	0.00	47.99	K
Saarijärvi	26.13	15.99	K
Salla	30.00	0.00	K
Salo	0.00	30.00	S
Sastamala	16.49	25.00	S
Savitaipale	30.00	16.26	K
Savonlinna	27.30	15.01	S



Savukoski	30.00	0.00	K
Seinäjäoki	33.99	15.86	K
Sievi	0.00	18.00	K
Siikalatva	0.00	18.00	K
Siilinjärvi	29.18	18.30	K
Simo	0.00	15.25	S
Sipoo	20.00	0.00	K
Siuntio	26.00	18.00	K
Sodankylä	30.00	0.00	K
Somero	16.49	25.00	S
Sonkajärvi	0.00	0.00	S
Sotkamo	29.28	15.01	S
Suomenniemi	0.00	14.99	K
Suomussalmi	29.28	15.01	S
Suonenjoki	23.44	18.30	K
Sysmä	13.99	30.01	S
Taipalsaari	20.00	16.26	S
Tammela	16.49	24.00	S
Tampere	0.00	18.30	K
Tarvasjoki	0.00	47.99	S
Tervo	23.44	18.30	K
Tervola	0.00	20.50	S
Teuva	42.87	30.00	S
Toholampi	0.00	18.00	K
Toivakka	0.00	0.00	S
Tornio	0.00	18.50	S
Töysä	33.99	15.86	K
Turku	0.00	47.99	S
Tuusniemi	21.00	18.30	K
Tyrnävä	0.00	0.00	S
Ulvila	23.00	25.71	S
Urjala	16.49	25.00	S
Utajärvi	0.00	0.00	S
Uusikaarlepyy	67.34	0.00	S
Vaala	29.28	15.01	S
Vaasa	39.82	20.00	S
Vähäkyrö	39.82	20.00	S
Valkeakoski	0.00	28.00	K
Valtimo	31.18	18.30	K
Vantaa	0.00	33.55	K
Varkaus	14.99	10.80	K
Varpaisjärvi	0.00	0.00	S
Vesanto	23.44	18.30	K
Vesilahti	0.00	18.30	K
Veteli	67.34	0.00	S
Vieremä	0.00	0.00	S
Vihanti	0.00	0.00	S
Vihti	26.00	18.00	K
Virolahti	38.00	20.00	S
Virrat	0.00	18.30	K
Vöyri-Maksamaa	39.82	20.00	S
Ylämaa	0.00	16.26	S
Yli-li	0.00	0.00	S
Ylitornio	0.00	20.50	S

Ylivieska	0.00	18.00	K
Ylöjärvi	0.00	18.30	K
Ypäjä	16.49	24.00	S
Ähtäri	33.99	15.86	K